

REPORTE DE SUSTENTABILIDAD PROVINCIA NET_ 2017

_SUMARIO

02 _MENSAJE DEL PRESIDENTE

1 PROVINCIA NET

- 07 _NUESTRA FILOSOFÍA
- 08 _TRAYECTORIA
- 08 _RESPETO POR LOS VALORES ÉTICOS
- 09 _UNIDADES DE NEGOCIO
- 10 _CENTRO DE CONTACTOS
- 12 _SISTEMA DE RECAUDACIÓN
- 14 _TECNOLOGÍA
- 15 _DATA CENTER
- 17 _DESARROLLO DE APLICACIONES
- 18 _CONSULTORÍA Y DESARROLLO
- 19 _RECONOCIMIENTO Y CERTIFICACIONES

2 COMPROMISO CON LA RSE

- 23 _APOYO A FUNDACIONES, ONG`S Y OTRAS ENTIDADES CON FOCO EN DISCAPACIDAD
- 25 _FUNDACIÓN ZONRISAS
_PROYECTO EQUINOTERAPIA CAMPO DE MAYO
- 27 _FUNDACIÓN SUR SOLIDARIO
_VISITA A "PUENTE VERDE"
_UN SUEÑO NEVADO
_CENA ANUAL A BENEFICIO

- 28 _FUNDACIÓN BRINCAR POR UN AUTISMO FELIZ
_DÍA MUNDIAL DE LA CONCIENTIZACIÓN DEL AUTISMO
_CATA ANUAL DE VINOS
- 29 _FUNDACIÓN AYRES DE ESPERANZA, FUNDACIÓN CONIN DEL VISO
_DÍA DEL NIÑO
_INSTALACIÓN DE RED WIFI Y DONACIÓN DE COMPUTADORAS
- 30 _FUNDACIÓN EMA
_NOCHE DE LOS CHEFS
- 30 FUNDACIÓN CONIN LA PLATA "NUTRIR LA VIDA"
_RECOLECCIÓN DE SACHETS DE LECHE
- 31 _COMPROMISO CON EL MEDIO AMBIENTE
- 32 _ECOFICINAS
- 33 _ETAPA #1
- 34 _ETAPA #2
- 35 _ETAPA #3

- 36 _CONCIENTIZACIÓN ENVÍO DE EFEMÉRIDES
- 36 _DÍA MUNDIAL DEL AGUA
- 36 _DÍA INTERNACIONAL DEL RECICLAJE
- 36 _DÍA MUNDIAL DEL MEDIO AMBIENTE
- 37 APORTE AL DESARROLLO DE LA SOCIEDAD
- 38 _JORNADA DE DONACIÓN DE SANGRE HOSPITAL POSADAS
- 39 _CAMPAÑA: AYUDANOS A ABRIGAR
- 40 BENEFICIOS PARA EMPLEADOS
- 41 _CURSO DE PRIMEROS AUXILIOS
- 41 _TELETRABAJO
- 42 _ENTREGA SEMANAL DE FRUTA
- 42 _ESTACIONAMIENTO PARA BICICLETAS

_ MENSAJE DEL PRESIDENTE



RAÚL PIOLA
PRESIDENTE PROVINCIA NET

Desde el Departamento de Responsabilidad Social Empresaria asumimos dos pilares fundamentales para nuestra organización: concientizar sobre sustentabilidad y medio ambiente, y trabajar junto a organizaciones que apoyen el desarrollo y crecimiento de personas con discapacidad.

Un nuevo año nos encuentra con grandes metas y desafíos en materia de sustentabilidad ambiental. Como presidente de Provincia NET me complace presentarles el cuarto reporte de Responsabilidad Social Empresaria (RSE), con el fin de dar a conocer los avances relativos a nuestro modelo de gestión.

Desde nuestra compañía consideramos que para cumplir con franqueza con una política de desarrollo sustentable, debemos incorporar la RSE como una visión, como una manera de afrontar nuestro trabajo y tomar decisiones cada día.

Provincia NET está compuesta por tres unidades de negocio: Sistema de Pagos y Recaudación Extrabancaria, Tecnología y Desarrollo de Aplicaciones, y Centro de Contactos. En cada una de ellas buscamos desplegar todo nuestro potencial para cumplir con los objetivos y desafíos planteados, guiados por los valores de honestidad, compromiso, responsabilidad y mejora continua.

Trabajar en la sustentabilidad empresarial implica enfocarnos en evolucionar los modos de hacer y de pensar nuestra gestión. Precisamos observar el medio ambiente, la responsabilidad social y la productividad como parte de un conjunto que involucra a todos los actores de la compañía.

_ MENSAJE DEL PRESIDENTE

En este contexto, en Provincia NET nos proponemos continuar con nuestro proceso de expansión e incorporación de nuevas bocas de pago, que incluye también a pequeños municipios del interior de la Provincia de Buenos Aires que aún no cuentan con entidades bancarias. De esta manera, acercamos nuestros servicios a la comunidad, brindamos soluciones concretas a la necesidad de la gente y cuidamos su tiempo.

Desde el Departamento de Responsabilidad Social Empresaria, asumimos dos pilares fundamentales para nuestra organización: concientizar sobre sustentabilidad y medio ambiente y trabajar junto a organizaciones que apoyen el desarrollo y crecimiento de personas con discapacidad. En el 2017, en sintonía con nuestra tarea solidaria, rehabilitamos una porción de un edificio gentilmente cedido por la Escuela Militar de Equitación del Ejército. Allí, junto a la Fundación Zoonrisas, reconstruimos y pusimos en valor un espacio de 72m² que actualmente se utiliza como salón de usos múltiples, con rampas de acceso y baños inclusivos. Gracias a esta actividad, los chicos pueden ahora realizar equinoterapia, una práctica de suma importancia para diversos tipos de patologías, en forma absolutamente gratuita.

El trabajo se desarrolló en el marco del Programa de Voluntariado, que acerca a nuestro equipo de colaboradores con diferentes actividades comprometidas con la comunidad. Entre los eventos más importantes del programa también se destacan las tres colectas

_ MENSAJE DEL PRESIDENTE

de sangre junto al Hospital Posadas, la entrega de juguetes en el comedor Puente Verde de la Fundación Sur Solidario y la creación del nuevo espacio informático en "Ayres de Esperanza" Del Viso, una asociación sin fines de lucro que forma parte de la familia CONIN.

A la vez, creamos la campaña ECOFICINAS, destinada a nuestro público interno, con el fin de mejorar el desempeño ambiental de la compañía y promover el uso eficiente de los recursos naturales.

ECOFICINAS consiste en tres etapas denominadas "Reducir y Clasificar", "Islas de Segregación" y "Ahorro de Energía". Cada una de estas fases fue presentada en vistas a ser sostenida en el tiempo, en el marco de un proceso de mejora continua.

Sus objetivos principales son la reducción y separación de residuos en reciclables y no reciclables, limpieza y orden de los espacios, eliminación de tachos individuales e incorporación de nuevas tecnologías de bajo consumo eléctrico, entre otros.

Con la campaña ECOFICINAS cumplimos con la LEY BASURA CERO #1854/05.

Desde Provincia NET asumimos la sustentabilidad empresaria como un valor agregado en beneficio de la comunidad y el ecosistema laboral. Por eso, desde el año 2013 adherimos y ratificamos nuestro compromiso con los diez principios del Pacto Global de Naciones Unidas en materia de Derechos Humanos y Laborales, medio ambiente y anticorrupción. En esta línea, a lo largo del año 2018, nuestro mayor compromiso será avanzar en las metas trazadas de Responsabilidad Social Empresaria, de cara al futuro que se avecina.

PROVINCIA NET



Somos una empresa con un fuerte ADN tecnológico, presente en nuestras tres unidades de negocios: Provincia Net Pagos (Sistema de Pagos y Recaudación Extrabancaria), Tecnología y Desarrollo de Aplicaciones, y Centro de Contactos. Desde cada una de ellas nos especializamos en desarrollar e integrar soluciones inteligentes para el sector público y privado.

Nuestra capacidad innovadora nos permite proveer servicios de excelencia, asumiendo a diario el compromiso de brindar productos de calidad arraigados con una fuerte apuesta en la inclusión social. Bajo este concepto estamos presentes donde otros no, llevando recursos no solo a empresas, sino también a cada vecino de la provincia de Buenos Aires. De esta manera, desarrollamos todo nuestro potencial en beneficio de la comunidad.

Contamos con infraestructura de última generación y una planta de profesionales de primer nivel que nos permite responder con eficacia a las necesidades de cada cliente.

El uso de la tecnología se ha convertido en una herramienta clave en la gestión pública a la hora de implementar recursos innovadores y efectivos en la tarea estatal (Municipios, Gobierno Provincial y Nacional). En este contexto, Provincia NET ofrece herramientas con el fin de ayudar a modernizar la provincia y desarrollar instrumentos en distintas áreas, tales como: salud, seguridad, educación, entre otras. El poder transformador de la tecnología nos conecta, nos informa, nos iguala y nos incluye.

En este marco, desde Provincia NET implementamos el sistema de teletrabajo, que surgió con el objetivo de incluir laboralmente a personas con discapacidad e impactar, a la vez, de manera positiva en el cuidado del medio ambiente.

El programa, que comenzó a finales de 2011, incorporó inicialmente en el Centro de Contactos a 8 recursos. Tiempo después y gracias al trabajo conjunto logramos ampliar sus barreras y hacerlo extensivo hacia diferentes áreas de la compañía, superando en 2017 la cifra de 125 empleados bajo esta modalidad.

LÍNEA DE TIEMPO



_ Nuestra filosofía

Nos enfocamos en la profesionalización de nuestros recursos humanos y en el trabajo en equipo. Aportamos todo nuestro potencial para cumplir con los objetivos y desafíos planteados, guiados por los valores de honestidad, compromiso, responsabilidad, mejora continua y sustentabilidad ambiental, bajo nuestra Misión y Visión.

MISIÓN

Avanzar en el mercado de servicios a nivel

municipal, provincial, nacional e internacional, ofreciendo soluciones de excelencia con innovación y eficiencia. Continuar en el camino de la sustentabilidad y de la inclusión social a través de la aplicación de soluciones inteligentes que favorezcan el desarrollo de la comunidad, asistiendo a quienes más lo necesitan para acortar la brecha social.

- Centro de Contactos: Fidelizar a nuestros clientes y expandir los negocios.

- Recaudación: Expandir nuestra red de cobranza para aumentar la capilaridad y

brindar una mejor atención a los vecinos de la provincia de Buenos Aires. Avanzar en proyectos en vistas a futuros sistemas que le permitan a la comunidad realizar todos los trámites de manera on-line.

- Tecnología: Afianzarnos como el principal proveedor del Estado para acercar servicios tecnológicos que contribuyan al bienestar de la comunidad.

VISIÓN

Ser reconocida como empresa líder

en materia de servicios, que brinda soluciones integrales y a medida para los sectores público y privado, a través de la implementación de políticas que permitan la sustentabilidad financiera a largo plazo.

Desarrollar tecnología de avanzada que permita acompañar al Estado hacia un proceso de transformación tecnológico que contribuya a mejorar la calidad de vida de la población.

Continuar afianzando la gestión de Responsabilidad Social Empresaria en cada paso que demos, transversal a toda la compañía, de cara al futuro.

_ Trayectoria

Iniciamos nuestra tarea en 2001 con el fin de proveer soluciones al Grupo Provincia y luego ampliamos las fronteras con el propósito de adquirir nuevas capacidades. Actualmente contamos con un mayor volumen de gestión en tecnologías complejas y redes de datos.

Esta transformación, en conjunto con socios estratégicos y certificaciones de calidad obtenidas, hizo posible que nos convirtamos en una de las empresas tecnológicas de mayor crecimiento del país.

_ Respeto por los valores éticos

Practicamos y defendemos la honestidad, la ética y el compromiso con la comunidad, regulando la relación y conducta humana social.

Decidimos capacitar al personal en materia de prevención del lavado de activos y del financiamiento del terrorismo, brindando material pedagógico que instruye sobre la teoría y procesos utilizados por la compañía para tal fin. Desde el Área de Prevención de Lavado de Activos y Financiamiento del Terrorismo, trabajamos para actualizar los procesos de control, proteger el buen nombre y reputación de la entidad, de sus directivos, empleados y accionistas.

Utilizamos la plataforma E-Learning para la capacitación del personal de la empresa. Todo esto revalidado por la certificación IRAM de calidad de los procesos bajo normas internacionales ISO 9001:2008, que ha logrado el Área de PLAyFT de Provincia NET.

—

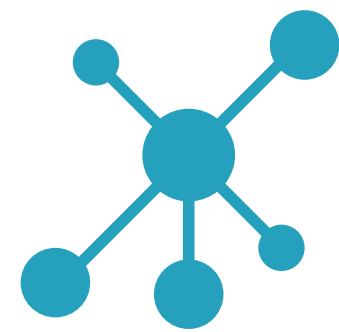
UNIDADES DE NEGOCIOS

CENTRO DE CONTACTOS





ATENCIÓN
AL CLIENTE



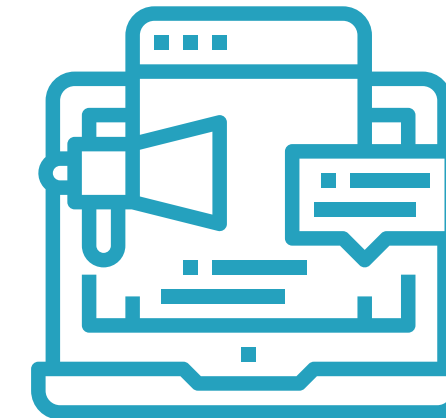
ATENCIÓN
MULTICANAL



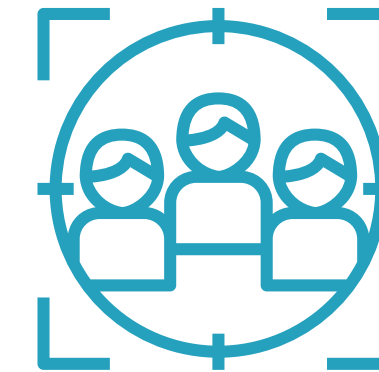
REDES
SOCIALES



ASISTENCIA DE
COMERCIALIZACIÓN



MARKETING



FIDELIZACIÓN Y
SEGUIMIENTO
DE CLIENTES



AVISOS
PERSONALIZADOS

Con un equipo altamente capacitado, inmerso en un agradable clima de trabajo, brindamos servicios de excelencia en un área estratégica para las empresas como es el relacionamiento con los clientes.



LOCACIÓN
DE PUESTOS



GESTIÓN DE
COBRANZAS



ENCUESTAS
VARIADAS

SISTEMA DE RECAUDACIÓN



Más de 1.500 empresas y organismos públicos nos confían su recaudación. Contamos con una de las redes más grandes del país: cerca de 3.000 bocas de cobro y más de 1.500 agencias distribuidas en todo el territorio nacional a través de nuestros diferentes Centros de Servicios, agencias propias y de terceros. Implementamos acuerdos de complementación comercial con agentes de recaudación extrabancaria de diversas provincias, municipios, organismos públicos y empresas privadas, para brindar más y mejores servicios a las personas de las diferentes localidades y avanzar en la inclusión social.

SERVICIOS EXCLUSIVOS

COBRO CON DÉBITO

Además de abonar impuestos y servicios en efectivo, los usuarios pueden hacerlo con tarjeta de débito en toda nuestra Red de Agentes de Cobranza. Esto no solo brinda seguridad, sino que al mismo tiempo impacta de manera positiva en el medio ambiente. Esto es posible ya que se evita el uso de papel en los trámites que usualmente derivan de las operaciones de dinero en efectivo. Asimismo se evita el traslado de camiones de caudales que emanan gases contaminantes.

EXTRACCIÓN DE DINERO

Provincia NET Pagos ofrece la posibilidad de extraer dinero en efectivo con tarjeta de débito de la red Link.

OTROS SERVICIOS QUE BRINDAMOS

PAGO SIN FACTURA

Con solo mencionar un número o código de identificación, se pueden abonar impuestos y servicios.

RECARGA DE CELULARES

En las agencias de Provincia NET Pagos los usuarios pueden realizar recargas virtuales con todas las operadoras de telefonía móvil, sin PIN ni tarjetas. Al no utilizar estas últimas, se evita el uso de material contaminante.

• ATM- CAJEROS AUTOMÁTICOS

Pertenecen al Banco Provincia y se encuentran distribuidos en los principales Centros de Servicios de la red.

• BOTÓN DE PAGOS

Ofrecemos a todos los clientes/

contribuyentes la posibilidad de abonar los impuestos y servicios desde la web de la empresa.

RECARGA DE SUBE

Provincia NET Pagos brinda el servicio de recarga on-line de la tarjeta SUBE.

GATEWAY DE PAGOS

Se trata de un sistema que funciona como nexo entre el vendedor, el cliente y nosotros como empresa encargada de procesar el pago. Fue desarrollado en una primera instancia para Pasaporte Express, según acuerdo con el Ministerio del Interior. Luego se incorporó un nuevo convenio con la Dirección Nacional de Migraciones para la tasa de reciprocidad y orden preferencial, mediante el servicio de pago por internet de Provincia NET Pagos.



PAGO EN EFECTIVO



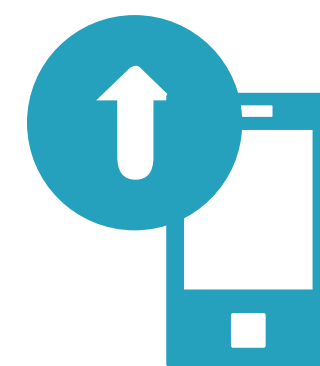
PAGO CON DÉBITO



PAGO SIN FACTURA



EXTRACCIÓN DE DINERO EN EFECTIVO



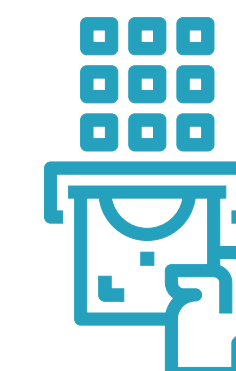
RECARGA DE CELULAR



RECARGA DE SUBE



BOTÓN DE PAGOS



ATM CAJEROS AUTOMÁTICOS

—
**TECNOLOGÍA
Y REDES**



_ UN DATA CENTER DE AVANZADA

En Provincia NET, a través de nuestro Centro de Procesamiento de Datos de última generación, ofrecemos almacenar la información sensible de nuestros clientes con altos niveles de seguridad, garantizando la continuidad operativa.

Nuestro Data Center es monitoreado y custodiado constantemente por personal altamente capacitado para prestar todo tipo de asistencia. Cumplimos con las más exigentes normativas mundiales.

_ Servicios



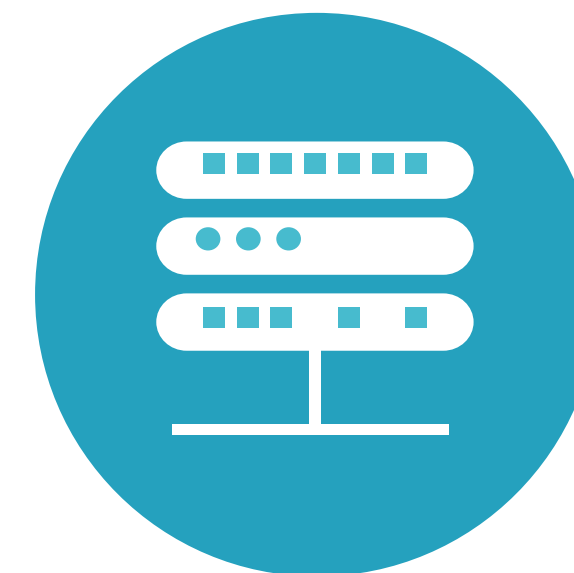
COLOCATION

Brindamos albergue para servidores en nuestro Data Center, lo que permite ahorrar energía, inversión en refrigeración y contar con disponibilidad de espacio. Además, contamos con una contratación de enlaces acordes a las comunicaciones del Centro de Datos.



CLOUD COMPUTING

Información, procesos y datos, todo localizado dentro de Internet, como una nube; accesos seguros por autenticación; Hosting de Cloud Privados.



SERVERS PRIVADOS Y PÚBLICOS

Pueden estar expuestos a Internet o a la Red Privada del cliente.



APPLICATION HOSTING

Disponibilidad de servidores de acuerdo a cada uno de los requerimientos específicos (soporte y monitoreo en base de datos, sistemas operativos, seguridad).

_ Características

SEGURIDAD

- Certificación TIER II otorgada por el Uptime Institute.
- Seguridad de acceso, manejo y administración de la información de sistemas.
- Sensores y sistema de alarmas + CCTV en todas las áreas.
- Estructura Anti-Vandalismo.

ENERGÍA

- Reserva ilimitada.
- Alimentación ininterrumpida (UPS) de 200Kwa (N+1).
- Cableado eléctrico dual rack.

ENFRIADO

- Sistema de ventilación y aire HVAC
- 30 toneladas (N + M + 1)

PROTECCIÓN ANTI-INCENDIOS

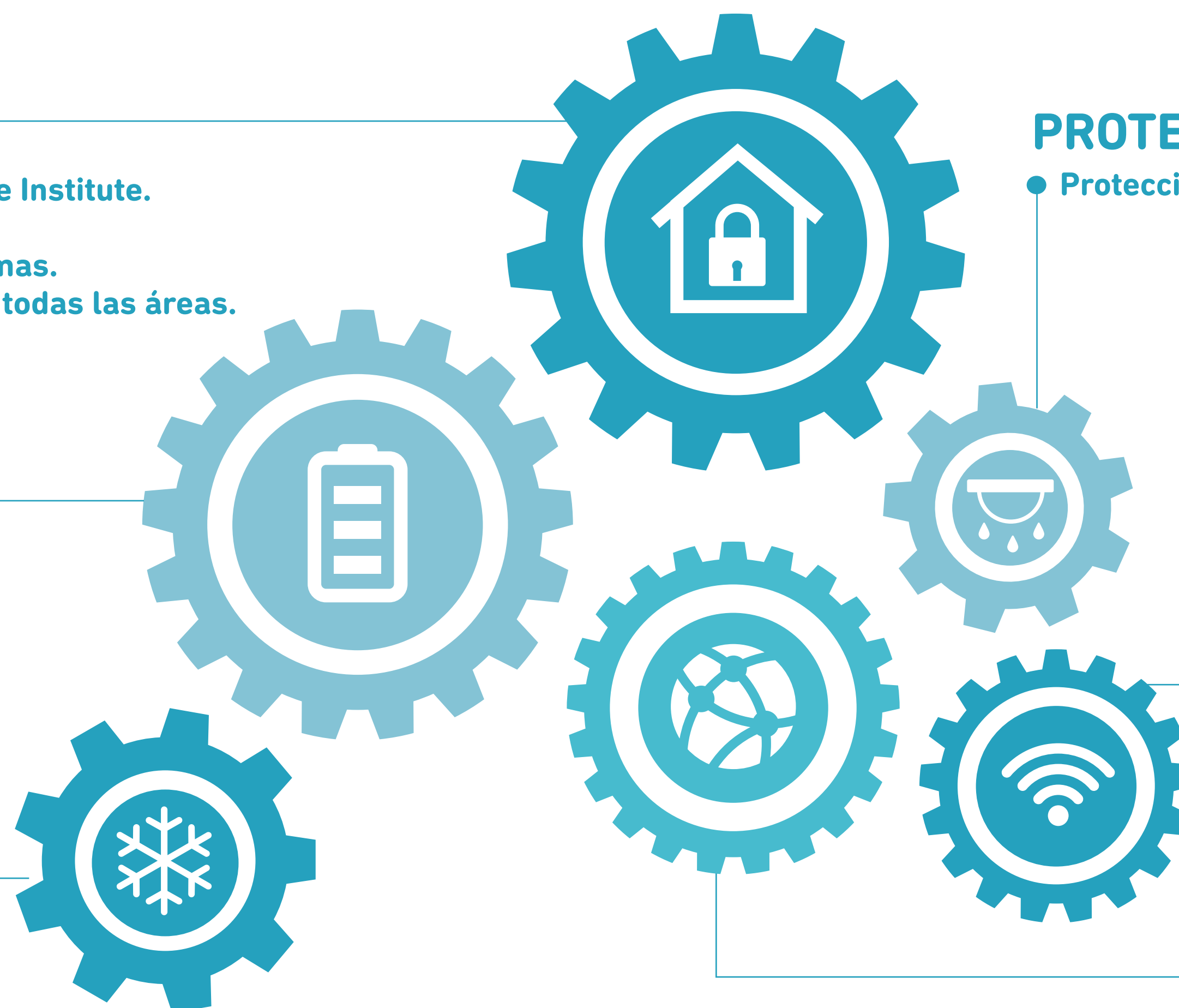
- Protección Anti-Incendios- Sistema de extinción FM200.

CONECTIVIDAD

- 1GB de ancho de banda.

NETWORKING

- Network Cat 6a.



_ DESARROLLO DE APLICACIONES



_ NUESTRO EQUIPO

40

Profesionales de extensa trayectoria, brindan servicios de consultoría y desarrollo de aplicaciones en base a las tecnologías más difundidas en el mercado, que nos permiten ofrecer un amplio abanico de servicios, cualquiera sea el alcance o la complejidad de cada proyecto.

_ CONSULTORÍA Y DESARROLLO



WEB MÓVIL

Análisis, diseño, desarrollo, testing, mantenimiento (Preventivo, Evolutivo y Correctivo), y reingeniería de aplicaciones y procesos de negocios para plataformas WEB y Mobile.



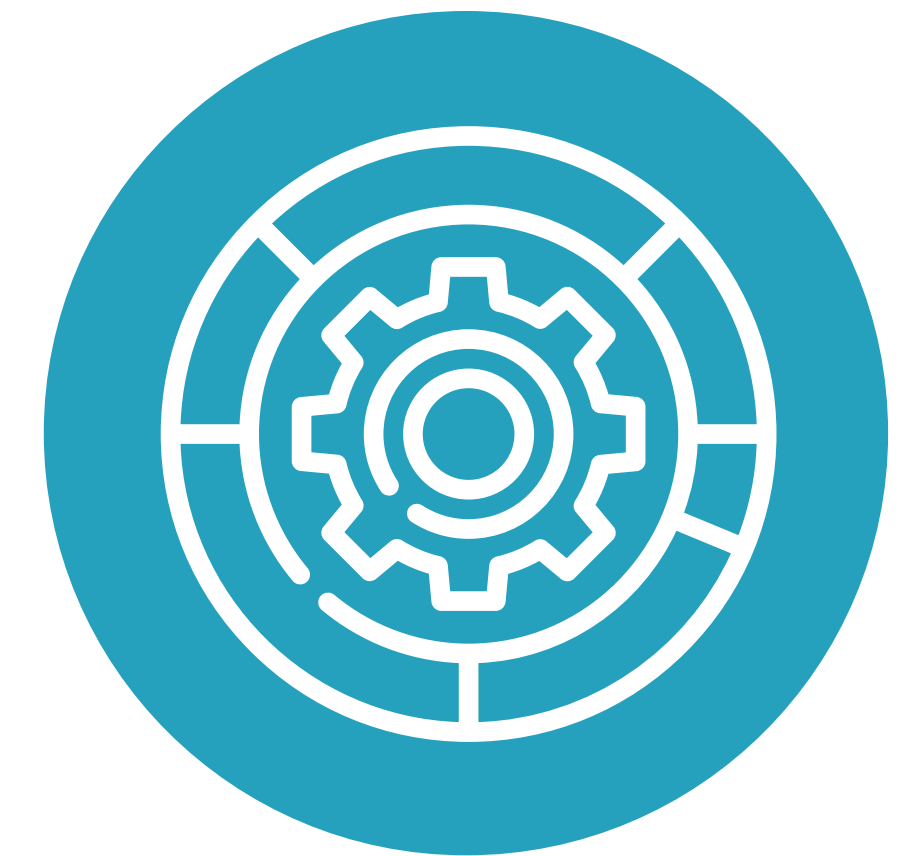
CRM

Soluciones en sistemas de gestión de ventas (CRM Microsoft Dynamics), análisis y relevamiento del negocio, e implementación de la plataforma.



SHAREPOINT

Servicios de análisis e implementación de soluciones en plataformas Microsoft SharePoint, formularios, workflow, gestión documental y sitios.



DW Y BI

Análisis, modelado, normalización de datos e implementación de Data Warehouses. Desarrollos y Procesamiento (ETL). BI: tableros de explotación de información, geolocalización y mapas.

_ RECONOCIMIENTO Y CERTIFICACIONES

Contamos con el respaldo de organismos internacionales que acreditan la excelencia de nuestros productos y servicios.

Incrementamos nuestro valor agregado mediante la adopción de una política global de mejora continua y búsqueda de la excelencia, la implementación del Sistema de Gestión de la Calidad ISO y la certificación de sus procesos de trabajo.



_ISO 9001:2008

En el caso de la ISO 9001, también podemos señalar que las principales ventajas que aporta a Provincia NET se ubican en la posibilidad de reducir los costos de operación, aumentando la eficiencia de cada uno de sus procesos productivos, estandarizándolos y asegurando el crecimiento, la mejora y el perfeccionamiento dinámico y permanente de los servicios que presentamos en nuestro

catálogo. Asimismo, es la base del sistema de gestión de la calidad por tratarse de una norma internacional que se centra en todos los elementos de administración de calidad con los que una empresa debe contar para tener un sistema efectivo que le permita administrar y mejorar la calidad de sus productos o servicios.

Este sistema de gestión alcanza a las siguientes actividades:



- 1.** Prestación del Servicio de Recaudación Extrabancaria de impuestos, servicios y tasas vinculadas a organismos y clientes en la red de cajas propias.
- 2.** Prestación de servicios del Centro de Contactos.

- 3.** Confección de convenios, reclamos de deuda y ejecución judicial de convenios para la prestación de servicios de las unidades de negocio del Sistema de Recaudación, Tecnología y Redes, y Centro de Contactos.
- 4.** Prestación de servicio de Mesa de Ayuda IT.

- 5.** Procesamiento IT de la Recaudación Extrabancaria.
- 6.** Prevención de lavado de activos y prevención del financiamiento del terrorismo.

ISO 27001:2015 Sistema de Gestión de la Seguridad de la Información

Se trata de una de las principales normas a nivel mundial y constituye nuestra base para la gestión de la seguridad de la información. Provincia NET establece e implementa un sistema de trabajo que sigue los lineamientos y controles en base a esta certificación.

En esta línea, los colaboradores de Provincia NET en todos sus niveles y áreas de gestión trabajamos en conjunto para proteger la

información que nuestros clientes nos confían para la realización de sus proyectos. Hemos certificado los siguientes procesos: Servicios de Infraestructura y de Comunicaciones que brindan soporte a los Servicios de Colocation y Pago de Tasa Migratoria de la Dirección Nacional de Migraciones, brindados por Provincia NET y ejecutados en el ámbito del edificio en que opera, incluyendo las instalaciones del Data Center.

_Certificación Internacional TIER II – Data Center

Nuestro Centro de Procesamiento de Datos cuenta con certificación Tier II del Uptime Institute, organismo dedicado a la creación y definición de estándares para el diseño, la construcción y la sustentabilidad operacional de los data centers. Esto garantiza que la infraestructura de nuestra empresa provea el nivel de performance y confiabilidad de los sistemas IT,

para cumplir con los objetivos del negocio 24x7. Además, permite certificar que las instalaciones cumplan los estándares internacionales en cuanto a funcionalidad, capacidad, eficiencia y disponibilidad. Asimismo, valida que las instalaciones han sido construidas para cumplir con los SLA (Acuerdo de Niveles de Servicios) definidos y demuestra que la infraestructura se encuentra alineada con la misión de negocio.

COMPROMISO CON LA RSE



Consideramos que la RSE es un compromiso que se establece con los grupos de interés de forma activa y voluntaria, promoviendo una gestión sustentable en las condiciones del negocio y la calidad de vida de la sociedad en su conjunto.

Durante el 2017 continuamos apoyando la adhesión al Pacto Mundial de las Naciones Unidas, en materia de Derechos Humanos, Principios Laborales, Principios Medioambientales y de Anticorrupción.

Para definir las acciones, nos basamos en dos pilares:

- **Apoyo a Fundaciones, ONG'S y otras entidades con foco en discapacidad.**
- **Compromiso con el Medio Ambiente.**

APOYO A FUNDACIONES, ONG'S Y OTRAS ENTIDADES

El desafío de esta iniciativa es generar espacios de articulación y sinergia entre: la empresa, creando actividades de interés en nuevos campos de acción; sus empleados, para que desplieguen sus intereses y habilidades trabajando en equipo; y la comunidad, favoreciendo una relación de largo plazo con la organización ampliando la red de contactos y alianzas.

De este modo, contribuimos a mejorar la gestión de las organizaciones sociales, impulsando instancias y oportunidades de fortalecimiento, colaborando con nuestros recursos humanos.

Consideramos que el voluntariado es una herramienta clave para acompañar a la comunidad en el marco de estrategias de RSE y sustentabilidad. El programa propone diversas acciones:



FUNDACIÓN ZONNRISAS

VOLUNTARIADO _ PROYECTO EQUINOTERAPIA _ FECHA: ABRIL 2017- OCTUBRE 2017

¿DÓNDE?

Campo de Mayo. El espacio es una sala de 76m² (anexa a un picadero cubierto) que prácticamente se encontraba en ruinas: las paredes presentaban grietas de tipo estructural y el techo, al igual que el piso y el contra-piso debieron restaurarse en un 100%.

OBJETIVO

El proyecto surgió a través del Departamento de RSE de Provincia NET con el objetivo de rehabilitar una porción de un edificio gentilmente cedido por la Escuela Militar de Equitación del Ejército, para que la Fundación Zoonrisas -responsable de la actividad de Equinoterapia- pueda ofrecer el tratamiento en un ambiente seguro y acondicionado según sus necesidades.



OBRAS REALIZADAS

- Una sala de estar/cafetería.
- Baños adaptados para personas discapacitadas.
- 2 rampas: una que permite el acceso desde el exterior de la sala al interior de la misma; y otra dentro del picadero para que los pacientes puedan montar al caballo.
- Climatización del espacio.

¿QUIÉNES ACCEDEN A LA ACTIVIDAD?

- Personas con capacidades diferentes.
- Personas con prescripción médica para realizar esta terapia.
- Sin límites de edad: adultos y niños desde los dos años de edad en adelante.

VOLUNTARIADO



ANTES Y DESPUÉS



Actualmente, el espacio cuenta con una sala de espera donde las familias pueden permanecer mientras se realizan las actividades.

"PINTANDO POR MÁS ZONRISAS"

Con la ayuda de nuestros voluntarios, le dimos color al espacio reconstruido para colaborar con su pronta inauguración.

Que la comunidad pueda acceder a este tipo de terapia - utilizando como herramienta de rehabilitación e inclusión al caballo - es de suma importancia para tratar cada patología, ya que mejora el desarrollo, la calidad de vida y la recuperación de los pacientes.



DÍA DE LA INAGURACIÓN DE LAS NUEVAS INSTALACIONES



_ FUNDACIÓN SUR SOLIDARIO

**VOLUNTARIADO.
COLECTA Y ENTREGA DE JUGUETES.
VISITA AL COMEDOR PUENTE VERDE
FECHA: FEBRERO 2017**

OBJETIVO

Recibimos las últimas fiestas ayudando a los que más lo necesitan. Un grupo de voluntarios visitó la sede de Sur Solidario "Puente Verde" en Lomas de Zamora, para entregar juguetes a los niños que asisten al lugar.

Previamente se lanzó una campaña para recolectar donaciones entre los integrantes de la empresa.



ACTIVIDADES QUE ACOMPAÑAMOS

_ Cena anual a beneficio

**FECHA: 18 DE OCTUBRE 2017
LUGAR: TANGO PORTEÑO**



_ Un sueño nevado

**FECHA: SEPTIEMBRE 2017
LUGAR: SAN MARTIN DE LOS ANDES**

ACCIÓN

Donación de 25 camperas de abrigo para la nieve.



FUNDACIÓN BRINCAR POR UN AUTISMO FELIZ

DÍA MUNDIAL DE LA CONCIENTIZACIÓN DEL AUTISMO FECHA: ABRIL 2017

ACCIÓN

Difusión del acto central en Plaza de Mayo por la conmemoración del "Día Mundial y Nacional de Concientización sobre el Autismo", siguiendo la propuesta mundial de la ONU y la Ley Nacional 27.053.

OBJETIVO

Para alcanzarlo, usamos diferentes canales:

- Mensaje vía IVR (Interactive Voice Response). Se realizó una campaña durante todo el mes con un mensaje que se difundió a través de nuestro Centro de Contactos durante los segundos de espera de las

llamadas gestionadas por los teleoperadores. El mensaje finalizaba con una invitación a acercarse al acto de conmemoración convocado por la organización TDG-Padres junto a RedEA (Red Espectro Autista), agrupación conformada por ocho ONGs: CEUPA (Conciencia, Esperanza y Unión para el Autismo), APAdA (Asociación Argentina de Padres de Autistas), AsAAr (Asociación Asperger Argentina), Brincar x un Autismo Feliz, PANAACEA (Programa Argentino para Niños, Adolescentes y Adultos con Condiciones del Espectro Autista) y TGD-Padres-TEA.

- Redes Sociales: publicamos y

compartimos los flyers que invitaban al Acto Central en Plaza de Mayo a través de nuestro Facebook y Twitter.

- Fondo de pantalla alusivo a la fecha para nuestros colaboradores.

ACTIVIDADES QUE ACOMPAÑAMOS

Cata de vinos

A BENEFICIO DE LA
FUNDACIÓN BRINCAR

FECHA:
20 DE OCTUBRE
LUGAR:
ESCUELA
ARGENTINA
DE SOMMELIERS



FUNDACIÓN AYRES DE ESPERANZA + CONIN DEL VISO

VOLUNTARIADO _ DÍA DEL NIÑO
FECHA: AGOSTO 2017

ACCIÓN

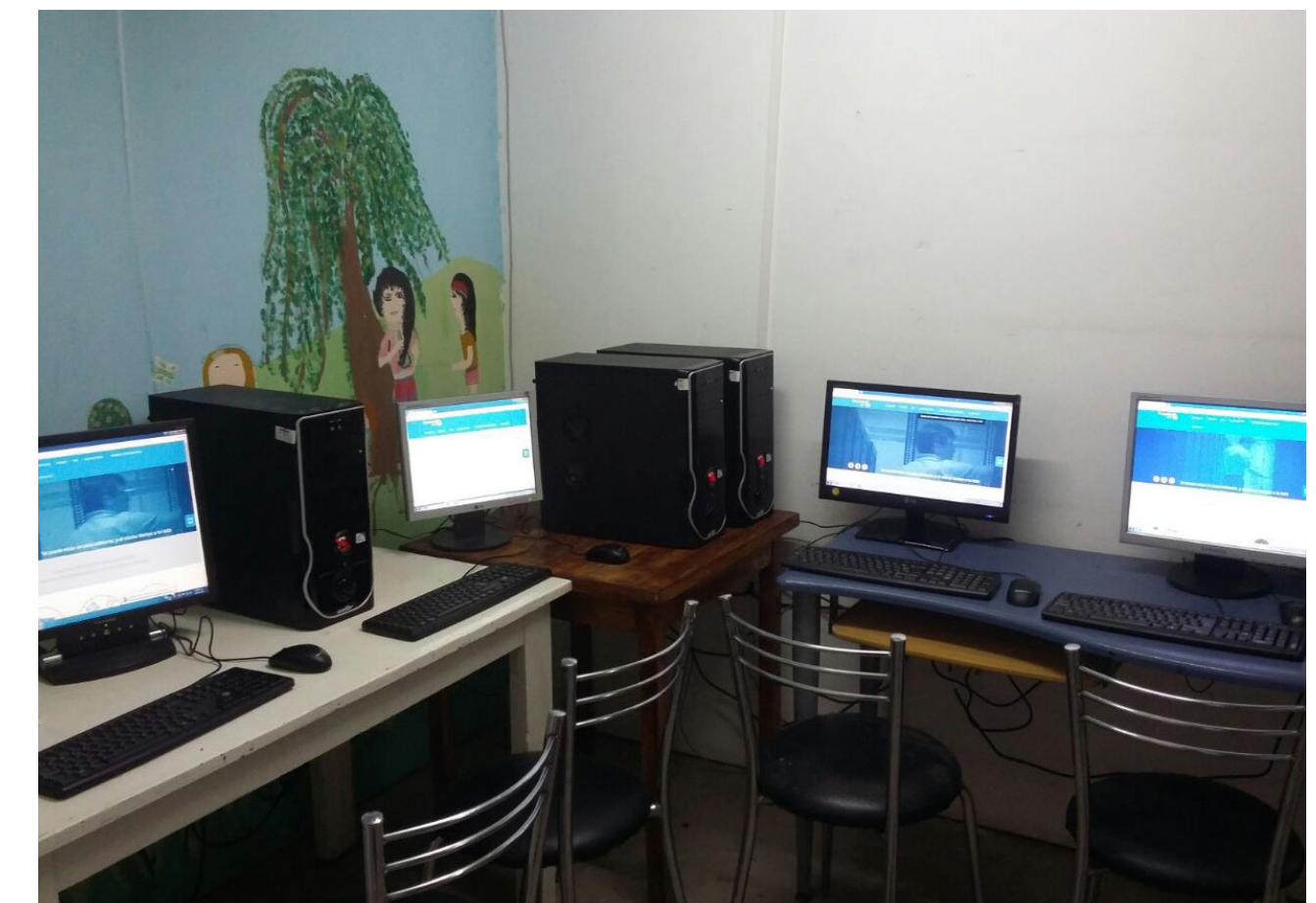
“Un juguete, muchas sonrisas”. 3ª Edición
En el marco del Día del Niño, realizamos una colecta interna y convocamos a nuestros colaboradores a traer juguetes para llevarlos a la Fundación Ayres de Esperanza y generar muchas sonrisas.

Con el objetivo de generar un vínculo más cercano con los chicos, invitamos también a nuestros empleados a sumarse como voluntarios y participar de la entrega de los juguetes en el Centro CONIN. De esta manera, logramos que se vinculen de forma completa y contagien solidaridad entre sus compañeros.

ACTIVIDADES QUE ACOMPAÑAMOS

Instalación WIFI y donación de computadoras

FECHA: MAYO 2017
FUNDACIÓN AYRES DE ESPERANZA
Y CENTRO CONIN DEL VISO





_ FUNDACIÓN EMA

_ Cena anual a beneficio

FECHA: 29 DE MAYO 2017

LUGAR: HOTEL SHERATON CABA

_ FUNDACIÓN CONIN LA PLATA NUTRIR LA VIDA



VOLUNTARIADO_ FECHA: JULIO 2017

_ Recolección de sachets de leche

Con un envío de 1.665 sachets de leche, cerramos una etapa de muchas creaciones y ayuda para quienes más lo necesitan.



COMPROMISO CON EL MEDIO AMBIENTE

A partir de la Ley N° 1.854/05 de Gestión Integral de Residuos Sólidos Urbanos “Basura Cero” de la Ciudad Autónoma de Buenos Aires, decidimos oficializar el compromiso que veníamos sosteniendo con el medio ambiente, a través del lanzamiento de nuestra Campaña ECOFICINAS.



ECOFICINAS

ETAPA 1: REDUCIR Y CLASIFICAR
ETAPA 2: ISLAS DE SEGREGACIÓN
ETAPA 3: AHORRO DE ENERGÍA

FECHA: NOVIEMBRE 2017 (EN CURSO)

Campaña destinada a promover entre los empleados iniciativas y actividades relacionadas con el uso eficiente de los recursos naturales, para mejorar el desempeño ambiental de la compañía. Buscamos la participación activa tanto de ellos como de sus grupos de referencia y pertenencia.

La misma, consiste en tres etapas denominadas “Reducir y Clasificar”, “Islas de Segregación” y “Ahorro de Energía”. Cada

una de estas fases fue lanzada en vistas a ser sostenida en el tiempo, en el marco de un proceso de mejora continua.

OBJETIVO

Reducción y separación de residuos en reciclables y no reciclables, limpieza y orden de los espacios, eliminación de tachos individuales e incorporación de nuevas tecnologías de bajo consumo eléctrico, entre otros.

ECOFICINAS

Etapa 1: Reducir y Clasificar

Comunicamos el lanzamiento de nuevos contenedores para la recolección y reciclado de residuos: Papeles, tapitas plásticas y llaves.



OBJETIVO

- Limpiar y ordenar los espacios.
 - Separar los residuos para que puedan ser reciclados.
 - Disminución de residuos.
- Hacemos limpieza, generamos orden y separamos la basura, todo se recicla. El reciclaje permite obtener materias primas a partir de desechos, introduciéndolos en un nuevo ciclo de vida útil.

Para poder cumplir con este objetivo, el apoyo del Hospital de Pediatría Juan Pedro Garrahan es fundamental en esta etapa. Recolectamos tapitas de plástico y papel, para donarlos. Además realizamos el acopio de llaves, picaportes y candados de bronce con el mismo fin. En 2017 donamos al Hospital 2.651 kilos de papel (evitando la tala de 21 árboles medianos), 30 kilos de tapitas (12.000 unidades) y un kilo de llaves.

ECOIFICINAS

Etapa 2: Islas de Segregación

OBJETIVO

- Clasificar la basura en reciclables y no reciclables.
- Eliminar los tachos individuales.

Algunos de los cestos de escritorio fueron "transformados" en macetas con plantas para crear más espacios verdes dentro de la oficina. El resto de los tachos fueron donados al proyecto ReMiDa del Ministerio de Educación.

En nuestras oficinas del Edificio Corporativo y del Centro de Contactos, clasificamos la basura en reciclables y no reciclables mediante las nuevas Islas de Segregación.



ECOFCINAS

Etapa 3: Ahorro de Energía

OBJETIVO

- Reducir el consumo de energía.
- Reducir el consumo de papel.

A través de islas de impresión,
luminaria de bajo consumo y secamanos.

ETAPA3 AHORRO DE ENERGÍA

¡PRONTO ESTARÁN LLEGANDO 4 NUEVAS ISLAS DE IMPRESIÓN!

Con equipos multifunción (impresora/scanner) que permitirán:



AHORRO DE PAPEL

- Código de usuarios personalizados para acceder a la impresora
- Eliminación automática de las impresiones en cola al final del día.
- Reducción de los dispositivos de impresión actualmente en uso.

30%
DE AHORRO DE ENERGÍA
4,40 kw hora vs 6,66 kw hora con la nueva solución.

¡Colaboremos para seguir construyendo nuestra ecoficina!

CAMPAÑA **ECOFCINAS** RSE Provincia NET

ETAPA3 AHORRO DE ENERGÍA

¡PRONTO ESTARÁN LLEGANDO 2 NUEVAS ISLAS DE IMPRESIÓN!

Con equipos multifunción (impresora/scanner) que permitirán:

30%
DE AHORRO DE ENERGÍA
4,40 kw hora vs 6,66 kw hora con la nueva solución.



AHORRO DE PAPEL

- Código de usuarios personalizados para acceder a la impresora
- Eliminación automática de las impresiones en cola al final del día.
- Reducción de los dispositivos de impresión actualmente en uso.

¡Colaboremos para seguir construyendo nuestra ecoficina!

CAMPAÑA **ECOFCINAS** RSE Provincia NET

ENVÍO DE EFEMÉRIDES

22 DE MARZO

Día Mundial del Agua



17 DE MAYO

Día Internacional del Reciclaje



22 DE MARZO

Día Mundial del Medio Ambiente



APORTE AL DESARROLLO DE LA SOCIEDAD

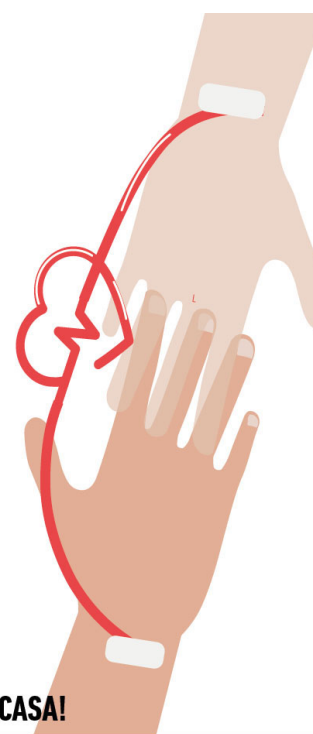
DONACIÓN DE SANGRE

FUNDACIÓN/ONG: BANCO DE SANGRE – HOSPITAL POSADAS

ACCIÓN

Junto al Banco de Sangre del Hospital Posadas, realizamos diversas jornadas de donación de sangre en las oficinas del Edificio Corporativo y en nuestro Centro de Contactos.

CAMPAÑA DE DONACIÓN VOLUNTARIA DE SANGRE
VIERNES 10 Y LUNES 13 → *¡Últimos días para sumarte!*



¿TODAVÍA NO TE INSCRIBISTE?
rse@provincianet.com.ar
MIÉRCOLES 15 • 10 A 14HS Y SI DONÁS... ¡TE VAS A TU CASA!

PANTALLAS ESCRITORIO

3
COLECTAS REALIZADAS

84
VOLUNTARIOS TOTALES

54
DONANTES EFECTIVOS

DONANTES
¡Llamado a la acción!
MIÉRCOLES
15 MARZO
DE 10A15HS
RECONQUISTA 46
Si estás interesado, escribinos a rse@provincianet.com.ar
¡Contamos con vos?

POSTERS & MAILING.

ETAPAS DE COMUNICACIÓN

1. Concientización.
2. Convocatoria.
3. Recordatorio.
4. Día de la Donación Voluntaria (sangre).
5. Agradecimiento.

ACCIONES EN LA OFICINA

1. Presentación: campaña y convocatoria.
2. La importancia de donar sangre.
3. ¿Quién puede donar y quién no?
4. Concientización de médula ósea.
5. Video con familia de empleados.
6. Último día de inscripción.
7. Detalles para voluntarios.
8. Día de la donación.

Banco de Sangre HOSPITAL POSADAS
POSADAS HOSPITAL NACIONAL
Yo Soy Donante Voluntario
PRIMERA CAMPAÑA DONACIÓN VOLUNTARIA DE SANGRE EN PROVINCIA NET
RSE Provincia NET

BANNERS

AYUDANOS A ABRIGAR

TERCERA EDICIÓN – JUNIO 2017

250
BENEFICIADOS

ACCIÓN

Con la llegada del invierno lanzamos la tercera edición de “Ayudanos a abrigar” para asistir a los que más lo necesitan. En este contexto, convocamos a nuestros empleados a entregar una manta polar a personas o familias en situación de calle que los abrigue durante el día y la noche.



BENEFICIOS PARA EMPLEADOS

AGOSTO 2017

Curso de Primeros Auxilios y Reanimación Cardio Pulmonar (RCP)

PRIMEROS AUXILIOS Y RCP
PARA EMPLEADOS
FECHA: AGOSTO 2017



Bajo la premisa "3 horas de nuestra vida pueden salvar la de otro" y de la mano de la Cruz Roja Argentina, invitamos a todo nuestros recursos del edificio corporativo a realizar el primer curso de RCP. El objetivo fue capacitar en técnicas de Reanimación Cardio-Pulmonar (R.C.P.) para auxiliar a las personas que pueden sufrir un incidente o enfermedad repentina, hasta el arribo del médico.

DESDE CASA

Teletrabajo: Modalidad de trabajo a distancia

Beneficios del teletrabajo para el Medio Ambiente

MENOS VIAJES A LA OFICINA. Gracias a iniciativas como el teletrabajo, es posible reducir en gran medida el número de horas en desplazamientos al trabajo y vuelos relacionados con temas laborales. Menos viajes al trabajo significan menos atascos y menos accidentes, lo que a su vez se traduce en menos contaminación y una mejora de la calidad del aire.

MENOS CONSUMO DE ENERGÍA. La tasa de consumo de energía de equipos de oficina es el doble

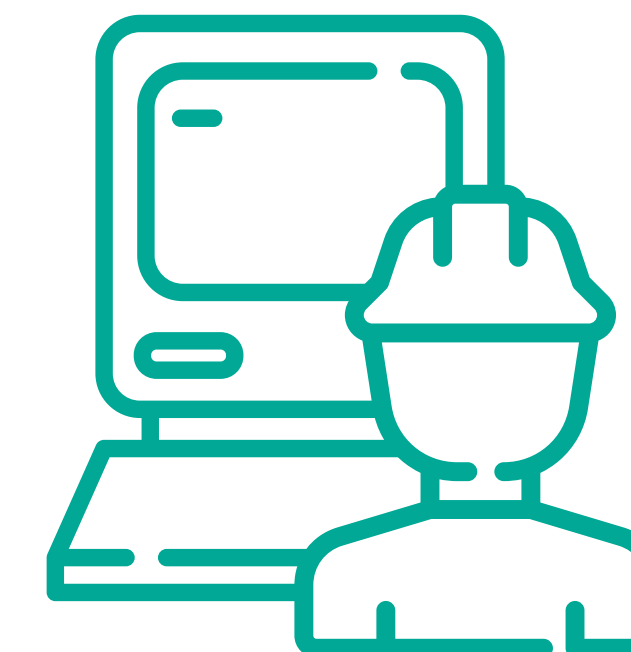
160
TELE
TRABAJADORES

8
TRABAJADORES
DISCAPACITADOS

85
INCORPORACIONES
AL CENTRO DE
CONTACTOS Y MESA
DE AYUDA

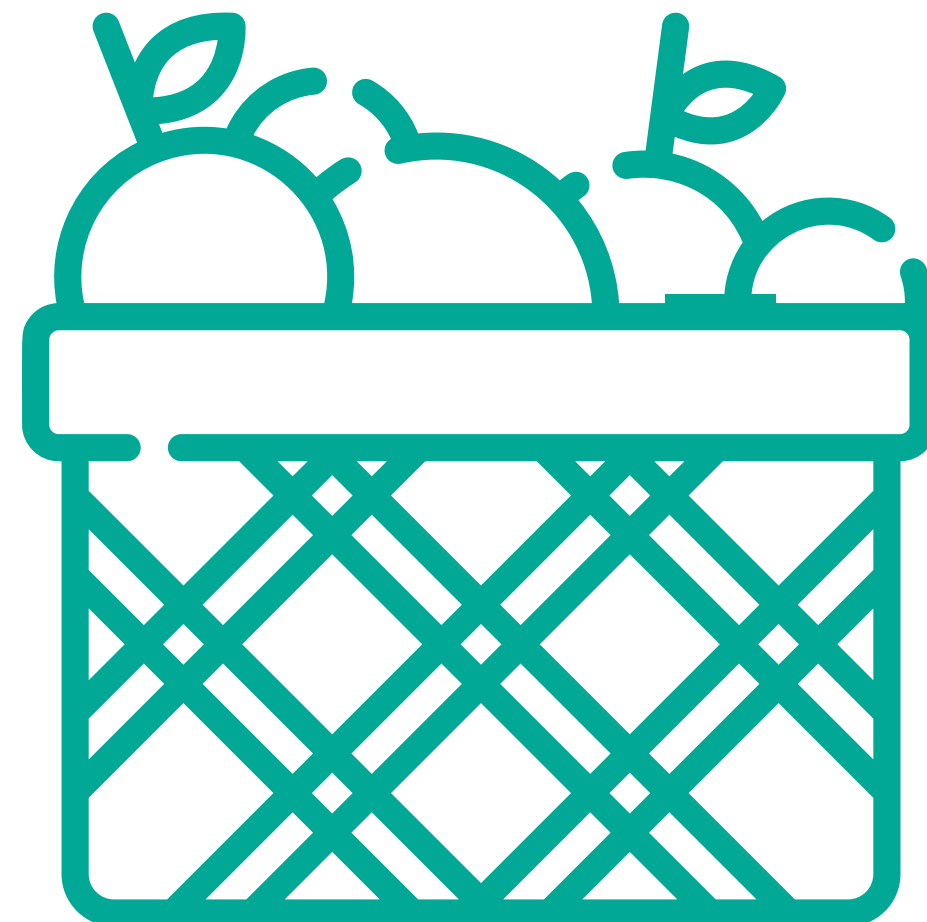
de la de equipos de oficina en casa. Con los empleados trabajando desde casa, en un espacio ya existente, se reduce considerablemente el consumo de energía.

MENOS USO DE PAPEL. Los teletrabajadores normalmente usan menos papel, prefiriendo opciones digitales como PDFs. Disminuir el uso de papel significa reducir el espacio de almacenamiento, lo que también disminuye la necesidad de las empresas de construir y mantener edificios de oficinas.



— **TODOS LOS LUNES**
Entrega
semanal de frutas

- Durante todo el año y con el objetivo de acompañar y contagiar los hábitos saludables, se realiza la entrega semanal de frutas en todos los sectores de la empresa.



— **MEDIOS**
Estacionamiento
para bicicletas

- Fomentar entre los integrantes de la empresa el uso de la bicicleta como una opción ecológica y saludable para asistir al trabajo. Para eso se habilitó un espacio seguro para que puedan guardar los rodados durante la jornada laboral.



DISPONIBILIDAD Y CONTACTO

Esta publicación corresponde a la gestión de Provincia NET de 2017.

El presente Reporte de Sustentabilidad está disponible en la web de Provincia NET www.provincianet.com.ar

Toda sugerencia, aporte o comentario sobre aspectos relacionados con nuestra Responsabilidad Social Empresaria, puede realizarse por mail a RSE@provincianet.com.ar

EDIFICIOS CORPORATIVOS

Oficina Central:
Reconquista 46 - Piso 6
(C1003ABB) Ciudad de Buenos Aires

Centro de Contactos:
Pedro Calderón de la Barca 1462
(C1407KQB) Ciudad de Buenos Aires



Provincia
NET

