

Provincia NET

#2018

Reporte de Sustentabilidad

Mensaje del Presidente..... 02

1 Provincia NET 05

Quiénes somos	06
Nuestra filosofía	07
Misión y Visión	08
Trayectoria.....	09
Apertura de negocios tecnológicos.....	11
Respeto por los valores éticos.....	14
Organización y Calidad en los Procesos.....	14
Unidades de negocio	15
Centro de contactos	15
Sistema de Recaudación y Medios de Pago.....	16
Tecnología y Desarrollo de Aplicaciones	18

2 Compromiso con la Responsabilidad Social Empresaria 22

Programa de Voluntariado	23	Aporte al desarrollo de la sociedad	58
Apoyo a Fundaciones, ONG`s y otras entidades con foco en discapacidad	26	Banco de Sangre del Hospital Posadas:	
Fundación Zoonrisas.....	28	Jornada de donación de sangre	59
Fundación Sur Solidario.....	32	Aporte a nuestros empleados	61
Fundación Ayres de Esperanza – CONIN	36	Trabajo a distancia	62
Proyecto Agua Segura	39	Menor cantidad de viajes a la oficina	
Acompañamiento a Instituciones	42	Reducción del consumo de energía	
Integra Sports	43	Disminución del uso de papel	
Programa Aquí y Ahora.....	45	Vida sana	62
PANAACEA.....	46	Alimentación	00
FUNDAMIND	47	Salud	00
Compromiso con el medio ambiente	42	Deporte	00
Campaña ECOFICINAS	49		
Concientización – Envío de efemérides.....	56		



Raúl Piola
Presidente y
Gerente General
de Provincia NET.
Desde 2016
lidera la compañía
aportando su visión
humana en
proyectos de alto
impacto en el ámbito
público y privado.

Como Presidente de Provincia NET, me enorgullece transmitir que desde hace seis años adherimos y ratificamos los diez principios del Pacto Global de Naciones Unidas en materia de derechos humanos y laborales, medio ambiente y anticorrupción. Desde ese entonces, asumimos un compromiso genuino y bajo este marco nos propusimos guiar nuestras metas. En esta oportunidad me complace presentarles los avances de nuestra compañía en materia de sustentabilidad a lo largo de 2018. Para nosotros este reporte representa “un nuevo año” y no “un año más”, porque desde un comienzo en Provincia NET



emprendimos un camino que nos enseña día a día y en el cual nos esforzamos para no perder de vista lo vivido, sino tomando cada paso como un desafío para seguir creciendo.

Provincia NET es una empresa de servicios con un fuerte ADN tecnológico presente en sus tres unidades de negocio: Tecnología y Desarrollo de Aplicaciones, Centro de Contactos y Provincia NET Pagos (Sistema de Recaudación y Medios de Pago). Nuestra labor promueve nuevas formas de ver y de pensar, gestando cada proyecto a partir de una estrategia de negocio que conecta una visión inclusiva y socialmente responsable a largo plazo.

Trabajamos junto a organizaciones que apoyan el desarrollo y crecimiento de las personas, también priorizamos aquellas que están asociadas al acompañamiento de quienes presentan una discapacidad física e intelectual acercando recursos a quienes más lo necesitan. Consolidamos nuestra relación con fundaciones, ONGs y otras entidades, a través de iniciativas que fomentan el intercambio y la sinergia,

“Gestamos cada proyecto a partir de una estrategia de negocio que conecta una visión inclusiva y socialmente responsable a largo plazo”

articulando el trabajo en equipo y generando una relación sólida que perdure en el tiempo. De este modo, ampliamos la red de contactos y generamos nuevas y efectivas alianzas.

Fomentamos entre nuestros empleados el Programa de Voluntariado, donde participamos de jornadas conjuntas con el Banco de Sangre del Hospital Posadas, la Fundación Zoonrisas y la Fundación Sur Solidario, participando de

donaciones, talleres y actividades diversas. Asimismo, apoyamos nuevos proyectos junto a Fundación CONIN, Centro Ayres de Esperanza y al Proyecto Agua Segura. Como última novedad, también queremos contarles que acompañamos a Integra Sports y a la Asociación Civil PANAACEA y el Programa “Aquí y Ahora”.

Para asumir cada uno de estos compromisos impulsamos diversas acciones que contribuyen a respetar y preservar

“Sabemos que cuando asumimos este compromiso iniciamos un camino que nos marca los pasos a seguir para mejorar y crecer en materia de Responsabilidad Social Empresaria”

los derechos humanos, proteger el Medio Ambiente: cuidado del agua, ahorro de papel, consumo eficiente de energía, promover la vida activa y la alimentación saludable.

Incentivamos el cuidado del medio ambiente a través de ECOFICINAS, una campaña que promueve actividades comunes al personal en nuestras oficinas, relacionadas con el uso eficiente de los recursos naturales para mejorar el desempeño ambiental de la compañía. Cumplimos con la ley “Basura Cero”, nombre con el que se conoce la Ley N° 1.854/05 de Gestión Integral de los Residuos Sólidos Urbanos de la Ciudad de Buenos Aires, Argentina. La misma posee como objetivo la eliminación progresiva del sistema de disposición final de los residuos en el relleno sanitario.

En este punto quiero dedicar un especial agradecimiento a cada una de las personas que son parte de Provincia NET, cuya conducta acompaña el desafío planteado por la compañía, y especialmente a los voluntarios que en cada

convocatoria se comprometen de manera desinteresada y asumen un rol protagonista.

Por último, me satisface afirmar que este informe no es un reporte de resultados sino de avances. Sabemos que cuando asumimos este compromiso iniciamos un camino que nos marca los pasos a seguir para mejorar y crecer en materia de Responsabilidad Social Empresaria; sin perder de vista que aún nos queda mucho por recorrer, pero sabiendo que de este modo contribuimos a concientizar y generar nuevos hábitos a la comunidad en su conjunto.

Capítulo I

Provincia NET

Somos una empresa de servicios, enfocada al cliente. La tecnología es una herramienta fundamental y transversal a nuestras tres unidades de negocios: Provincia NET Pagos (Sistema de Pagos y Recaudación Extrabancaria), Tecnología y Desarrollo de Aplicaciones, y Centro de Contactos. Desde cada una de ellas nos especializamos en desarrollar e integrar soluciones inteligentes para el sector público y privado.

Nuestra capacidad innovadora nos permite proveer servicios de excelencia, asumiendo a diario el compromiso de brindar productos de calidad arraigados con una fuerte apuesta en la inclusión social. Bajo este concepto estamos presentes donde otros no, llevando recursos no solo a empresas, sino también a cada vecino de la Provincia de Buenos Aires. De esta manera, desarrollamos todo nuestro potencial en beneficio de la comunidad.

Contamos con infraestructura de última generación y una planta de profesionales de primer nivel que nos permite responder con eficacia a las necesidades de cada cliente.

Provincia NET ofrece herramientas con el fin de ayudar a modernizar la provincia y desarrollar instrumentos en distintas áreas

El uso de la tecnología se ha convertido en una herramienta clave en la gestión pública a la hora de implementar recursos innovadores y efectivos en la tarea estatal (Municipios, Gobierno Provincial y Nacional). En este contexto, Provincia NET ofrece soluciones con el fin de ayudar a modernizar la provincia y desarrollar instrumentos en distintas áreas, tales como: salud, seguridad y educación, entre otras. El poder transformador de la tecnología nos conecta, nos informa, nos iguala y nos incluye.

En este marco, desde Provincia NET implementamos el Programa de Teletrabajo, que surgió con el objetivo de incluir laboralmente a personas con discapacidad e impactar, a la vez, de manera positiva en el cuidado del medio ambiente.

El programa, que comenzó a finales de 2011, incorporó inicialmente en el Centro de Contactos a 8 recursos. Tiempo después y gracias al trabajo conjunto logramos ampliar sus barreras y hacerlo extensivo hacia diferentes áreas de la compañía, superando en 2018 la cifra de 125 empleados bajo esta modalidad.

Nos enfocamos en la profesionalización de nuestros recursos humanos y en el trabajo en equipo. Aportamos todo nuestro potencial para cumplir con los objetivos y desafíos planteados, guiados por los valores de honestidad, compromiso, responsabilidad, mejora continua y sustentabilidad ambiental, bajo nuestra Misión y Visión.

Misión

Avanzar en el mercado de servicios a nivel municipal, provincial, nacional e internacional, ofreciendo soluciones de excelencia con innovación y eficiencia.

Continuar en el camino de la sustentabilidad y de la inclusión social a través de la aplicación de soluciones inteligentes que favorezcan el desarrollo de la comunidad, asistiendo a quienes más lo necesitan para acortar la brecha social.

CENTRO DE CONTACTOS

Fidelizar a nuestros clientes y expandir los negocios, sumando servicios con los más altos estándares de calidad.

RECAUDACIÓN

Expandir nuestra red de cobranza para aumentar la capilaridad y brindar una mejor atención a los vecinos de la Provincia de Buenos Aires. Avanzar en proyectos en vistas a futuros sistemas que le permitan a la comunidad realizar cada vez más trámites de manera on-line.

TECNOLOGÍA

Afianzarnos como el principal proveedor del Estado para acercar servicios tecnológicos que contribuyan al bienestar de la comunidad.

Visión

Ser reconocida como empresa líder en materia de servicios, que brinda soluciones integrales y a medida para los sectores público y privado, a través de la implementación de políticas que permitan la sustentabilidad financiera a largo plazo.

Desarrollar tecnología de avanzada que permita acompañar al Estado hacia un proceso de transformación tecnológico que contribuya a mejorar la calidad de vida de la población.

Continuar afianzando la gestión de Responsabilidad Social Empresaria en cada paso que demos, transversal a toda la compañía, de cara al futuro.

Respeto por los valores éticos

Practicamos y defendemos la honestidad, la ética y el compromiso con la comunidad, regulando la relación y conducta humana social.

Decidimos capacitar al personal en materia de prevención del lavado de activos y del financiamiento del terrorismo, brindando material pedagógico que instruye sobre la teoría y procesos utilizados por la compañía para tal fin.

Desde el Área de Prevención de Lavado de Activos y Financiamiento del Terrorismo, trabajamos para actualizar los procesos de control, proteger el buen nombre y reputación de la entidad, de sus directivos,

empleados y accionistas.

En igual sentido, a partir de la sanción de la Ley 27.401 de Responsabilidad Penal de las Personas Jurídicas, se realizaron capacitaciones sobre la temática y las normas internas de la empresa en tal sentido.

En ambos casos, utilizamos la plataforma E-Learning para la capacitación del personal.

Organización y Calidad en los Procesos

Provincia NET cuenta con un Área de Organización y Calidad en los Procesos cuyas principales funciones son:

- Contribuir a la eficiencia de los sistemas de información y procedimientos administrativos
- Optimizar los controles operativos de las unidades de negocio de la Compañía
- Implementar un nuevo modelo de calidad que alcance a todos los procesos de la organización

Los beneficios del correcto desempeño del área se relacionan con:

- Procesos formalizados y coordinados
- Sinergia entre áreas
- Visión integral de los servicios y procesos soporte

Iniciamos nuestra tarea en 2001 con el fin de proveer soluciones al Grupo Provincia y luego ampliamos las fronteras con el propósito de adquirir nuevas capacidades. Actualmente contamos con un mayor volumen de gestión en tecnologías complejas y redes de datos.

Esta transformación, en conjunto con socios estratégicos y certificaciones de calidad obtenidas, hizo posible que nos convirtamos en una de las empresas tecnológicas de mayor crecimiento del país.

LÍNEA DE TIEMPO



La apertura de negocios tecnológicos, en conjunto con proveedores estratégicos, nos permitió posicionarnos como un exponente en servicios de tecnología de primer nivel.

Nos acompañan:

• Proveedores



• Clientes del Sector Público y Grupo Provincia

Grupo
Provincia 

Provincia
Fondos 

Provincia
Bursátil 

Provincia
Mandatos 

Provincia
ART 

Provincia
Vida 

Provincia
Seguros 

Provincia
Leasing 

 Buenos Aires
Provincia

 Provincia
Microcréditos
con el respaldo de Banco Provincia.

 Banco
Provincia

 Lotería de
la Provincia

 COLEGIO DE
ESCRIBANOS
de la CIUDAD de
BUENOS AIRES

SRT 
Superintendencia de
Riesgos del Trabajo

 DNM **MIGRACIONES**

 Lotería
de la Ciudad

• Clientes del Sector Privado

SONY


MetroGAS
damos calor

TGV

gasNatural 
fenosa

Algar 
Tech


open
SPORTS

worldline
an atos company


FEDERACION PATRONAL
SEGUROS DE RETIRO S.A.

GEPSA 
GRUPO PILAR S. A.

Grupo
ILHSA


HESS FAMILY ESTATES
Terroir Wines Crafted On 4 Continents


GRANDIET
Volvé a lo natural



1

Centro de Contactos

Con un equipo altamente capacitado, inmerso en un agradable clima de trabajo, brindamos servicios de excelencia en un área estratégica para las empresas como es el relacionamiento con los clientes.

Servicios

- Atención al cliente
- Atención multicanal
- Redes sociales
- Marketing
- Asistencia de comercialización
- Locación de puestos
- Gestión de cobranzas
- Encuestas variadas
- Avisos personalizados
- Fidelización y seguimiento de clientes

Tecnología e Infraestructura

- Equipamiento telefónico e interactivo de última generación
- Voz sobre IP
- Integración CTI
- ACD (AutomaticCall Distribution)
- Discadores
- Pre-atendedores
- Sistema integrado de grabación de llamadas
- Sistemas de IVR (InteractiveVoiceResponse)
- Inteligencia artificial



Más de 1.800 empresas y organismos públicos nos confían su recaudación. Contamos con una de las redes más grandes del país: cerca de 3.000 bocas de cobro y más de 2.000 agencias distribuidas en todo el territorio nacional a través de nuestros diferentes Centros de Servicios y de terceros.

Implementamos acuerdos de complementación comercial con bancos provinciales, empresas extrabancarias, municipios, organismos públicos y privadas, para brindar más y mejores servicios a las personas de las diferentes localidades y avanzar en la inclusión social.

2

Sistema de Recaudación y Medios de Pago

Servicios que brindamos

- **COBRO DE IMPUESTOS Y SERVICIOS CON FACTURA.** En efectivo o con tarjeta de débito. Los usuarios pueden hacerlo con tarjeta de débito en toda nuestra Red de Agentes de Cobranza. Esto no solo brinda seguridad, sino que al mismo tiempo impacta de manera positiva en el medio ambiente. Esto es posible ya que se evita el uso de papel en los trámites que usualmente derivan de las operaciones de dinero en efectivo. Asimismo se evita el traslado de camiones de caudales que emanan gases contaminantes.
- **SIN FACTURA.** Con solo mencionar el código de identificación definido por el Ente, el sistema de Provincia NET Pagos resuelve la transacción.

- **EXTRACCIÓN DE DINERO CON TARJETA DE DÉBITO.** Provincia NET Pagos ofrece la posibilidad de extraer dinero en efectivo con tarjeta de débito de la Red Link.
- **SERVICIOS PREPAGOS.**
 - Telefonía fija o móvil. En las agencias de Provincia NET Pagos los usuarios pueden realizar recargas virtuales con todas las operadoras de telefonía móvil, sin PIN ni tarjetas, evitando el uso de material contaminante.
 - SUBE. Provincia NET Pagos brinda el servicio de recarga on-line.
 - TV Satelital / Cable.

Servicios exclusivos

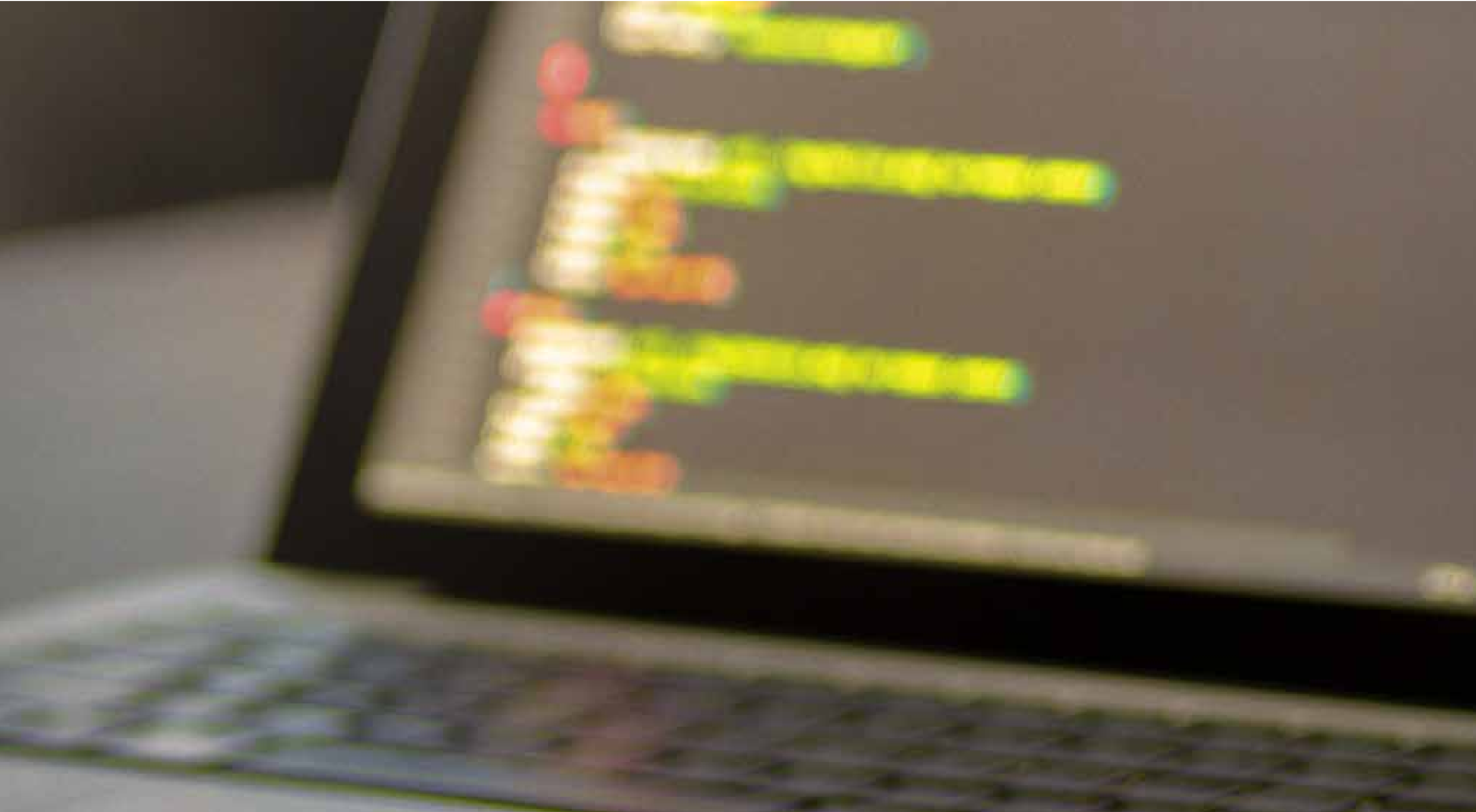
- **CERTIFICADO DE SUPERVIVENCIA ANSES, SOLO PARA JUBILADOS DEL BAPRO. PAGO DE JUBILACIÓN ANSES, ASIGNACIÓN FAMILIAR POR HIJO Y ASIGNACIONES FAMILIARES.** Tope de extracción de \$20.000; oficializado en Centros de Servicio de Provincia NET Pagos, Municipios y cámaras de comercio asociadas a F.E.B.A.
- **PAGO DE PLANES SOCIALES** (Plan Barrios, Envión, Tercera Edad, etc).
- **ATM NEUTRALES - CAJEROS AUTOMÁTICOS.** Pertenecen al Banco Provincia y se encuentran distribuidos en los principales Centros de Servicios de la red y cámaras de comercio asociadas a F.E.B.A.
- **BOTÓN DE PAGOS.** Ofrecemos a todos los clientes/contribuyentes la

posibilidad de abonar los impuestos y servicios desde la web de la empresa.

- **GATEWAY DE PAGOS.** Se trata de un sistema que funciona como nexo entre el vendedor, el cliente y nosotros como empresa encargada de procesar el pago.

Fue desarrollado en una primera instancia para Pasaporte Express, según acuerdo con el Ministerio del Interior.

Luego se incorporó un nuevo convenio con la Dirección Nacional de Migraciones para la tasa de reciprocidad y orden preferencial, mediante el servicio de pago por internet de Provincia NET Pagos.



A. Data Center

Nuestro Data Center es monitoreado y custodiado constantemente por personal altamente capacitado para prestar todo tipo de asistencia. Cumplimos con las más exigentes normativas mundiales.

COLOCATION

Brindamos albergue para servidores en nuestro Data Center, lo que permite ahorrar energía, inversión en refrigeración y contar con disponibilidad de espacio. Además, contamos con una contratación de enlaces acordes a las comunicaciones del Centro de Datos.

CLOUD COMPUTING

Información, procesos y datos, todo localizado dentro de Internet, como una nube; accesos seguros por autenticación; Hosting de Cloud Privados.

SERVERS PRIVADOS Y PÚBLICOS

Pueden estar expuestos a Internet o a la Red Privada del cliente.

SERVICIOS PROFESIONALES

Provincia NET posee un equipo de ingenieros con destacada experiencia en administración de Tecnologías de la Información, ofreciendo servicios profesionales para que el cliente logre sus objetivos de manera eficaz y eficiente.

3

Tecnología y Desarrollo de Aplicaciones

En Provincia NET, a través de nuestro Centro de Procesamiento de Datos de última generación, ofrecemos almacenar la información sensible de nuestros clientes con altos niveles de seguridad, garantizando la continuidad operativa.

Características del Data Center

SEGURIDAD

- Certificación TIER II otorgada por el Uptime Institute.
- Seguridad de acceso, manejo y administración de la información de sistemas.
- Sensores y sistema de alarmas más CCTV en todas las áreas.
- Estructura Anti-Vandalismo.

ENERGÍA

- Reserva ilimitada.
- Alimentación ininterrumpida (UPS) de 200Kwa (N + 1).
- Cableado eléctrico dual rack.

ENFRIADO

- Sistema de ventilación y aire HVAC.
- 30 toneladas (N + M + 1).

PROTECCIÓN ANTI-INCENDIOS

- Protección Anti-Incendios- Sistema de extinción FM200.

CONECTIVIDAD

- 1GB de ancho de banda.

NETWORKING

- Network Cat 6A.

Certificación Internacional TIER II

Nuestro Centro de Procesamiento de Datos cuenta con certificación Tier II del Uptime Institute, organismo dedicado a la creación y definición de estándares para el diseño, la construcción y la sustentabilidad operacional de los data centers.

Esto garantiza que la infraestructura de nuestra empresa provea el nivel de performance y confiabilidad de los sistemas IT, para cumplir con los objetivos del negocio 24x7. Además, permite certificar que las instalaciones cumplan los estándares internacionales en cuanto a funcionalidad, capacidad, eficiencia y disponibilidad. Asimismo, valida que las instalaciones han sido construidas para cumplir con los SLA (Acuerdo de Niveles de Servicios) definidos y demuestra que la infraestructura se encuentra alineada con la misión de negocio.

B. Desarrollo de aplicaciones

Nuestro equipo esta formado 40 profesionales de extensa trayectoria, los cuales brindan servicios de consultoría y desarrollo de aplicaciones en base a las tecnologías más difundidas en el mercado, que nos permiten ofrecer un amplio abanico de servicios, cualquiera sea el alcance o la complejidad de cada proyecto:

WEB MOBILE

Análisis, diseño, desarrollo, testing, mantenimiento (Preventivo, Evolutivo y Correctivo), y reingeniería de aplicaciones y procesos de negocios para plataformas WEB y Mobile.

CRM

Soluciones en sistemas de gestión de ventas (CRM Microsoft Dynamics), análisis y relevamiento del negocio, e implementación de la plataforma.

SHAREPOINT

Servicios de análisis e implementación de soluciones en plataformas Microsoft SharePoint, formularios, workflow, gestión documental y sitios.

DW Y BI

Análisis, modelado, normalización de datos e implementación de Data Warehouses. Desarrollos y Procesamiento (ETL). BI: tableros de explotación de información, geolocalización y mapas.

Capítulo 2

**Compromiso con
la Responsabilidad
Social Empresaria**

En Provincia NET consideramos que la Responsabilidad Social Empresaria (RSE) es un compromiso que se establece con los grupos de interés de forma activa y voluntaria, promoviendo una gestión sustentable en las condiciones del negocio y la calidad de vida de la sociedad en su conjunto. Durante el 2018 continuamos con la adhesión al Pacto Global de las Naciones Unidas, en materia de Derechos Humanos, Principios Laborales, Principios Medio Ambientales y de Anticorrupción.

Programa de Voluntariado

Bajo esta denominación, llevamos a cabo una serie de actividades extra-laborales, donde promovemos y facilitamos espacios de articulación y sinergia entre la compañía, los empleados y la comunidad; creando proyectos en nuevos campos de acción. El desafío de esta iniciativa es generar espacios propicios para que cada grupo de interés despliegue sus habilidades trabajando en equipo, favoreciendo de este modo a formar una relación de largo plazo con la Organización, ampliando la red de contactos y alianzas.

Programa de Voluntariado

Capacidad de acción de la empresa

Necesidades de la comunidad

Intereses y habilidades de los voluntarios

Objetivo

Nos propusimos crear y sostener un canal de participación de los empleados, brindando recursos económicos y humanos, para que en calidad de voluntarios brinden su tiempo, capacidades y talento en las diversas propuestas con las que colaboramos.

Alcance

Este programa está dirigido a nuestra comunidad interna, pueden concurrir únicamente empleados de Provincia NET. Actualmente somos aproximadamente 1183 colaboradores.

Ejes de acción

El Programa se desarrolla bajo las siguientes temáticas: medio ambiente, salud, deporte, educación, poniendo especial foco en la discapacidad (motriz, sensorial, cognitivo-intelectual, psicosocial, etc.).

Metodología

El Programa de Voluntariado se lleva a cabo desde la Dirección Comercial y de Comunicación, a través del Departamento de Responsabilidad Social Empresaria. En el momento de la implementación de un nuevo proyecto convocamos, por medio del envío de un mail interno, a nuestros colaboradores a sumarse al proyecto. Con este mensaje, acercamos información no solo de la actividad en sí misma, sino también de la Fundación u ONG que lidere la propuesta, y el alcance de la ayuda que esperamos.

Beneficios

El Voluntariado Solidario es una vía estratégica que trae recompensas individuales y genera valor para nuestra empresa y colaboradores, junto a la comunidad:

Para Provincia NET

- Impacta positivamente en nuestra imagen y reputación institucional.
- Nos ayuda a que nuestros empleados desarrollen habilidades de liderazgo y trabajo en equipo. Asimismo, contribuye a que se familiaricen con la política y/o con aquellas acciones de proyección social que llevamos a cabo.
- Mejora el clima organizacional.
- Fortalecemos el vínculo entre pares y con la comunidad.

Para los voluntarios

- Fomenta la solidaridad, repercutiendo dentro y fuera de la empresa.
- Facilita la experimentación en áreas que llevan a descubrir nuevos valores y visiones.
- Mejora y fortalece las habilidades de trabajo en equipo,

de interrelación y de liderazgo entre compañeros.

- Se les brinda un espacio confiable donde desarrollar su aporte a la comunidad.

Para la comunidad en general

- A partir de la experiencia en cada uno de los voluntariados, logramos una mayor adhesión de participantes y que a través de lo vivido en cada encuentro, la acción es difundida por ellos en sus círculos sociales: trabajo, familia, amigos, etc.
- Sensibiliza a aquellas personas que, por lo general, tienen una actitud individualista. Esto genera cambios en su conducta como, por ejemplo, considerar mucho más el impacto social que tendrán sus decisiones.
- Colabora en el crecimiento de organizaciones que hacen un aporte fundamental y valioso en sectores vulnerables. Fomenta la inversión social de las empresas en la comunidad y con las organizaciones sin fines de lucro.

Contribución

Desde nuestro Departamento de RSE, asignamos fondos para la atención de gastos asociados a una actividad determinada.

Compramos los insumos necesarios para la acción. Brindamos el traslado de los Voluntarios a la locación donde se desarrollará la jornada.

Suministramos refrigerios durante la actividad.

Entregamos remeras para la identificación del voluntariado en las actividades.

Responsabilidad de los voluntarios

El voluntario asume el compromiso y la responsabilidad de asistir el día de la actividad, con actitud positiva y proactiva, sabiendo que participa en una acción promovida desde la Empresa.

Para definir las acciones nos basamos en tres pilares

- 1. Apoyo a Fundaciones, ONG's y otras entidades priorizando a aquellas que están asociadas a la inclusión de quienes presentan una discapacidad física e intelectual.**
- 2. Compromiso con el Medio Ambiente.**
- 3. Aporte al desarrollo de la sociedad.**

**Apoyo a Fundaciones,
ONG's y otras
entidades con foco
en la discapacidad**

Apoyo a Fundaciones, ONG´s y otras entidades con foco en la discapacidad

#27

El punto de partida que establecimos fue generar espacios de articulación y sinergia que nos permitan crear acciones de interés en nuevos campos de acción. Esta iniciativa contempla a nuestros colaboradores, quienes despliegan sus intereses y habilidades trabajando en equipo; y a la comunidad, favoreciendo una relación de largo plazo con las diversas entidades ampliando la red de contactos y alianzas. De este modo, contribuimos con las organizaciones sociales, impulsando instancias y oportunidades de fortalecimiento. A través del Programa de Voluntariado, por medio del cual convocamos a participar a nuestro personal, aportamos una herramienta clave en el marco de estrategias de RSE. En ese marco, el programa propone diversas acciones:

Fundación Zoonrisas

Acercade...

Zoonrisas es una fundación sin fines de lucro que lidera la actividad de Equinoterapia. Su objetivo es brindar esta actividad a quienes deben recurrir a ella para afrontar y/o superar su discapacidad. Asimismo, trabajan para brindar capacitación acerca del uso de animales como herramienta de trabajo en las diferentes comunidades terapéuticas. Estos talleres están dirigidos a estudiantes, profesionales de las carreras afines a la problemática de la discapacidad (kinesiólogo, médico fisiatra, psicólogo, psiquiatra, etc.), especialistas dedicados al área veterinaria y a toda persona interesada en el tema (con o sin formación académica). Zoonrisas desde hace 39 años brinda estos cursos en forma ininterrumpida.

Esta Fundación es uno de los 300 centros de Equinoterapia que reclaman por una ley nacional que regule la rehabilitación con caballos, ya que por su alto costo las obras sociales y prepagas no la incluyen dentro de sus prestaciones, lo que reduce el acceso a este tipo de prácticas.

El profesional que encabeza la actividad acompañado por el voluntario, utiliza al caballo como medio de rehabilitación, logrando que quien se encuentre recibiendo la terapia se comunique a través del vínculo que se entabla con el animal (equinoterapia-hipoterapia).

Con Equinoterapia se trabaja y asiste a chicos con discapacidades motrices o neurológicas, con quienes se trabaja desde lo kinesiológico y lo terapéutico, en algunos casos con el foco puesto en lo motriz, en otros en lo recreativo. El movimiento rítmico del caballo simula el andar humano, por lo que se considera un estímulo para quienes, por ejemplo, tienen dificultades para caminar. Con cada paciente, trabajan neurólogos, psicólogos, terapeutas ocupacionales, entre otros profesionales de la salud que, en muchos casos, lo hacen de forma voluntaria.

Las clases se llevan a cabo en la Escuela Militar de Equitación del Ejército Argentino en Campo de Mayo, en un espacio gentilmente cedido por dicho Organismo.



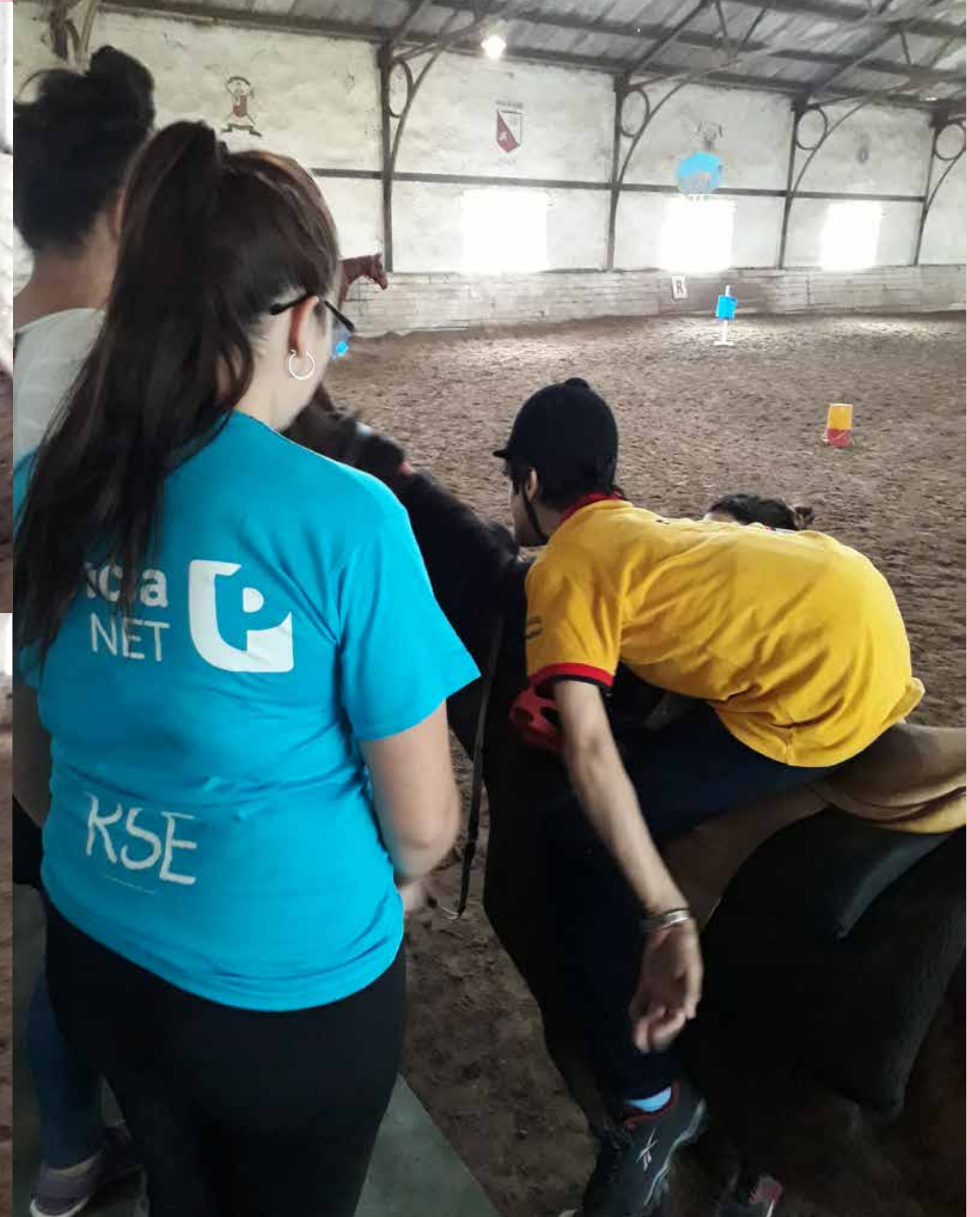
Zoonrisas.
**Fundación que utiliza
el caballo como
medio de rehabilitación
con las técnicas
de equinoterapia
e hipoterapia.**

Nuestro aporte

En octubre de 2017, desde nuestro Departamento de RSE, nos acercamos a Zoonrisas con un gran proyecto cuyo objetivo era facilitar el ingreso de todos los asistentes al predio donde se desarrolla la actividad.

El espacio que rehabilitamos para poner a disposición de la Fundación Zoonrisas se encuentra ubicado en Campo de Mayo, una extensa área militar de 8.000 ha, a 30 km del centro de la Ciudad de Buenos Aires- lindera con los partidos de Tigre, San Martín, San Miguel, Tres de Febrero y Hurlingham. La tarea consistió en reconstruir un anexo a un picadero de 76m² que se encontraba prácticamente en ruinas: las paredes con grietas de tipo estructural y no tenía techo. El piso y contrapiso estaba agrietados de forma severa.

El desafío era mejorar el punto de acceso a este espacio para que más personas con capacidades diferentes (sin límites de edad, que reciben por prescripción médica la indicación de realizar esta terapia) puedan realizar sin costo alguno la práctica. Acceder a este tipo de terapia, utilizando como herramienta de rehabilitación e inclusión al caballo, es de suma importancia para tratar su patología, ya que mejora su desarrollo, calidad de vida y aporta en gran medida a la recuperación de los pacientes.



OBRAS REALIZADAS EN EL AÑO 2017

- **SALA DE ESTAR / CAFÉ**
- **BAÑOS ADAPTADOS PARA PERSONAS DISCAPACITADAS**
- **2 RAMPAS: UNA QUE PERMITE EL ACCESO DESDE EL EXTERIOR DE LA SALA AL INTERIOR DE LA MISMA; Y OTRA DENTRO DEL PICADERO PARA QUE LOS PACIENTES PUEDAN MONTAR AL CABALLO**
- **CLIMATIZACIÓN DEL ESPACIO**

De esta manera, los pacientes cuentan con un área reacondicionada donde pueden esperar hasta que llegue su turno para realizar la actividad. Un espacio que antes no poseían y dificultaba en gran medida su participación.

A su vez, a partir de ésta reconstrucción, la Fundación puede avanzar y acercarse a su proyecto de sumar un día más de clases para sus alumnos y que la terapia llegue a más personas.

Impacto

El alcance de esta obra es ilimitado y actualmente abarca 8 localidades y 30 centros de rehabilitación y escuelas especiales de esa zona.

Nos acercamos a Campo de Mayo para compartir una jornada completa con Fundación Zoonrisas: acompañamos, colaboramos y participamos de la actividad de Equinoterapia que realizan los alumnos todos los lunes y sábados.

Además, realizamos una jornada especial llamada "Pintando por más Zoonrisas II". Junto a nuestros voluntarios, participamos de la actividad que le otorgó color al Salón de Usos Múltiples (SUM). Convertimos un lugar de espera en un "nuevo" espacio para los chicos. De esta manera, lo transformamos en un salón colorido y muy alegre donde los chicos se preparan para realizar la actividad. El trabajo y dedicación de nuestros voluntarios fue inmenso y trajo hermosos resultados. Cerramos la jornada con la satisfacción de haber cumplido un nuevo sueño.

JORNADAS 2018 DE VOLUNTARIADO

4

encuentros

34

voluntarios en acción

3

meses:
mayo, junio y octubre

Apoyo a Fundaciones, ONG's y otras entidades con foco en la discapacidad

#32



Fundación Sur Solidario

Acerca de...

Fundación Sur Solidario es una organización sin fines de lucro, que desde el 2008 trabaja con el objetivo de mejorar la calidad de vida a chicos del sur del Gran Buenos Aires. Además de la alimentación y vestimenta, asisten, acompañan y fortalecen el crecimiento, la educación y formación de todos los niños que acuden a sus sedes. Sur Solidario también se ocupa de la salud, la realización de actividades recreativas y deportivas, que son herramientas indispensables en la etapa de desarrollo de los chicos.

SEDES UBICADAS EN LOMAS DE ZAMORA

Los Ángeles Nos Miran
Villa Independencia

El Amparo de los Niños
Villa Bénquez.

Las Tejedoras
Villa Albertina

Puente Verde
Barrio El Progreso

Nuestro aporte

Nos comprometemos con diferentes proyectos a mediano y largo plazo, que generen oportunidades para el crecimiento de los chicos.

Entre los 4 comedores mencionados anteriormente, el alcance de nuestra ayuda llega a 800 chicos aproximadamente.

VOLUNTARIADO 2018 COMEDOR LOS ANGELES NOS MIRAN

300

kilos de alimentos
no preceberos

6

voluntarios en acción

1

mes: noviembre

Gracias a esta actividad, conocimos a Mirta y a todos los chicos que asisten cada día al comedor. Además, acercamos nuestras donaciones para colaborar con el enorme esfuerzo que allí realizan, participamos de una jornada que se realizó en el taller de panadería.

En Provincia NET nos sentimos orgullosos de aportar nuestro granito de arena a la Organización y así fomentar que más personas puedan ser parte de estas actividades.

VOLUNTARIADO 2018
COMEDOR LOS ÁNGELES NOS MIRAN





**¡Armamos 160 cajas navideñas!
Que incluían productos
para la cena de navidad,
la mesa dulce y el brindis.**

El objetivo fue garantizar una navidad especial para todos los integrantes de Sur Solidario. Para esto, planificamos una actividad interna de armado de cajas navideñas. La dinámica se llevó a cabo mediante un concurso para el cual dividimos a los colaboradores de los cuatro edificios de la empresa en varios equipos que compitieron entre sí. El objetivo era colaborar armando cajas navideñas para que las familias que más lo necesitan puedan disfrutar de una cena en nochebuena.

El día de cierre de campaña, nos acercamos a cada edificio para contabilizar la cantidad de cajas de cada equipo con la presencia de los referentes, y anunciar a los ganadores que obtuvieron un premio simbólico para disfrutar entre todos los integrantes del equipo.

Gracias al esfuerzo de toda la empresa la campaña fue un éxito y con el aporte desinteresado de nuestros colaboradores se lograron reunir todos los insumos necesarios.



**VOLUNTARIADO
NOCHEBUENA 2018
CON SUR SOLIDARIO**

Mes: noviembre

160
cajas navideñas

1183
voluntarios en acción



Fundación Ayres de Esperanza • CONIN



Ayres de Esperanza es una asociación sin fines de lucro cuyo principal objetivo es ayudar a mejorar la calidad de vida de niños y adolescentes de bajos recursos. Ubicada en el Partido de Pilar brinda su aporte para contribuir al desarrollo en el ámbito de la educación y la salud.

En el año 2004 el proyecto crece y se transforma en la Asociación Ayres de Esperanza.

Finalmente, en septiembre 2013, se firma el acuerdo con CONIN Mendoza para sumarse al trabajo para la prevención y la recuperación de la desnutrición infantil.

Actualmente y luego de tantos años de esfuerzo, Ayres de Esperanza cuenta con:

Jardín de Infantes
"Semillitas": 60 niños

Apoyo Escolar:
120 chicos de 2do a 6to grado

Taller de Crianza:
30 mamás con sus hijos menores de 3 años

CONIN del Viso:
44 familias con un menor de 5 años desnutrido

Y además cuentan con actividades para chicos (Taller de Arte, Clases de Coro, Clases de Folclore, Catequesis, Colonia de Vacaciones, Mentoreo, Grupo Scout y Deporte) así como también actividades para madres (Talleres de Manualidades, Clases de Yoga, Taller de Huerta, Taller de Tejido Profesional, Taller de Maquillaje, Espacio de Escucha).

Nuestro aporte

Colaboramos a través de diferentes proyectos y cursos para que la ayuda llegue a las más de 80 familias que asisten al Centro Ayres de Esperanza.

Con motivo de la llegada del invierno lanzamos una campaña interna a la que llamamos "Abrigamos CONIN", tanto en nuestro edificio corporativo así como también en el Centro de Contactos.

El objetivo fue juntar la mayor cantidad de lana posible que luego sería

VOLUNTARIADO ABRIGAMOS CONIN

mes: julio

138
kilos de lana

1183
voluntarios en acción



entregada a las madres de los niños que asisten a la Fundación. Ellas participan del curso de tejido que se dicta los miércoles durante todo el año en el Centro CONIN - Ayres de Esperanza, donde aprenden y confeccionan mantas que luego comparten con otras familias del barrio.

La mecánica de esta colecta, la llevamos a cabo mediante una competencia interna en la cual colaboradores de las distintas áreas que conforman Provincia NET, divididos en equipos y con un referente cada uno, debieron organizarse para juntar la mayor cantidad de ovillos de lana posible. Los mismos, debían ser depositados en canastos identificados con el número de cada equipo, dispuestos en la recepción de la empresa a disposición de todos. Como herramienta de motivación, semanalmente comunicamos vía mail un ranking de puestos, según los kilos recolectados al momento.

Al cierre de la campaña y gracias a la solidaridad de todo el personal juntamos 138kg de lana. Dados los buenos resultados, decidimos entregar 1°, 2° y 3° puesto como forma de agradecimiento a la colaboración que ampliamente superó nuestra expectativa.

CON 138
KILOS DE LANA
SE PUEDEN HACER

197
sweaters ó

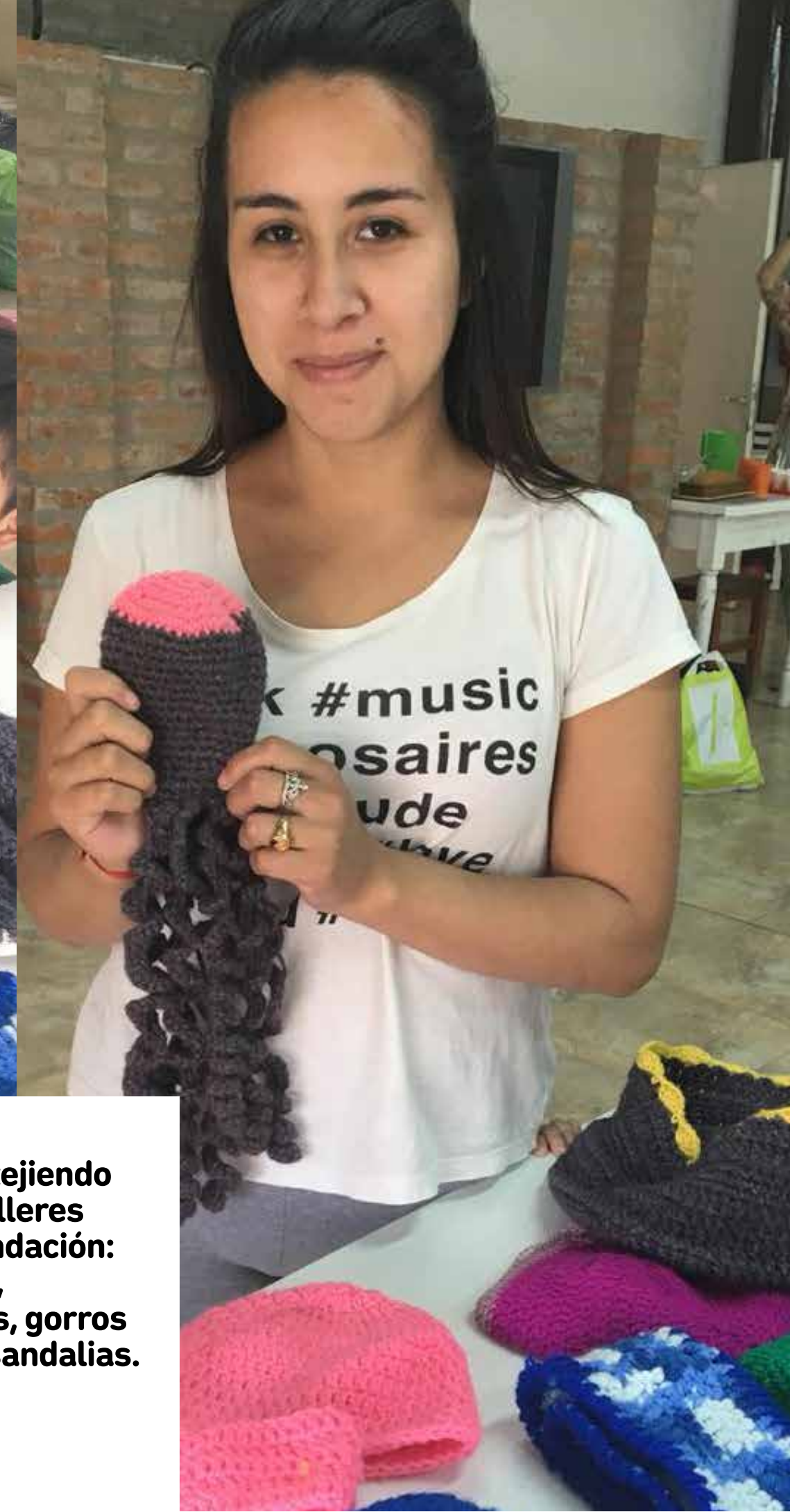
345
mantas de bebé ó

55
colchas de una plaza ó

552
bufandas ó

1380
gorros

Este exitoso resultado derivó en que las madres de CONIN – Ayres de Esperanza tengan la posibilidad de continuar con el tejido en sus casas, gracias a la gran cantidad de lana con la que colaboramos.



Madres tejiendo en los talleres de la Fundación: ponchos, bufandas, gorros y hasta sandalias.



Proyecto Agua Segura

Acerca de...

Agua Segura es una empresa social que acerca soluciones concretas ante la crisis del agua. Trabaja brindando acceso a agua segura y educación a comunidades rurales. En el mundo 1.500 millones de personas son afectadas por enfermedades transmitidas por el agua. La misma, sin tratamiento ocasiona diarrea que es la segunda causa de muerte en menores de cinco años. Su misión es responder a los desafíos ambientales y sociales del agua, co-creando un modelo económicamente sustentable.

Desarrollan distintos servicios para trabajar con las comunidades, familias e instituciones donde la problemática del agua es un tema urgente.

Por medio del Programa Escuelas Activas acercan una solución concreta ante la crisis que atraviesa la comunidad educativa por la falta de agua potable.

Objetivos del programa

CALIDAD DE VIDA:

Trabajan junto a las comunidades escolares y centros comunitarios el derecho al acceso a agua segura, hábitos de higiene, sus buenas prácticas, consumo responsable, entre otras cuestiones.

INNOVACIÓN:

Lograr que cada institución se apropie de la tecnología implementada, reconociendo su valor a través de su uso y cuidado. "Tecnología Lifestraw Community", es un sistema de ultrafiltración nombrado por la Organización Mundial de la Salud (OMS) como la más alta tecnología para tratamiento de agua que permite limpiarla de virus, bacterias y parásitos.

EDUCACIÓN PARA LA IGUALDAD Y LA LIBERTAD:

El Programa consta de intervenciones de intercambio educativo en escuelas y centros

de todo el territorio argentino. Es una visita donde trabajan con niñas/niños, adolescentes y docentes, temáticas relacionadas con el agua para mejorar así su calidad de vida.

Con este proyecto, la empresa social ya llegó a más de 2.000 familias, 908 Instituciones, 98.000 niños/niñas y adolescentes, 2 países, 23 provincias y departamentos con 166.780.000 de litros de agua segura.

Nuestro aporte

A fines de 2018 nos unimos al "Proyecto Agua Segura" para favorecer el acceso a agua segura a instituciones educativas de la Provincia de Buenos Aires, en articulación con el Ministerio de Educación Bonaerense.

En este contexto, colaboramos con la adquisición de cuatro filtros microbiológico para implementar durante el 2018 y 2019 en diversas escuelas.

ESTA TECNOLOGÍA:

- Elimina más del 99.99% de virus, bacterias y parásitos.
- Posee una vida útil de entre 3 y 5 años.
- Cumple el más alto estándar en protección sanitaria según la Organización Mundial de la Salud (OMS).
- Filtrado inteligente: Al terminar su vida útil, bloquea el paso del agua no segura.

JORNADAS DE VOLUNTARIADO ESC. N°6 DE CAMPANA

Mes: noviembre

100
alumnos

5
voluntarios

80
kms de la Capital

El trabajo de los representantes de la Organización junto a nuestro equipo de voluntarios logró la implementación del filtro en la Escuela N°6 de Campana, a partir de entonces PREVENIMOS A 100 ALUMNOS DE LAS ENFERMEDADES VINCULADAS AL AGUA NO TRATADA.

Como parte de la jornada en Campana, participamos de actividades lúdicas educativas utilizando material didáctico e inclusivo para trabajar los contenidos del programa con los chicos; los que refieren al buen uso y cuidado del agua y las alternativas posibles para mejorar la calidad de la misma fuera del ámbito escolar.

Para 2019, ya nos comprometimos con 3 jornadas más de voluntariado para que este proyecto siga creciendo y que la ayuda llegue a más escuelas y chicos.



Participamos de actividades lúdicas educativas utilizando material didáctico e inclusivo para trabajar los contenidos del programa con los chicos.



Acompañamiento a Instituciones

Integra Sports

Acerca de...

Integra Sports es una Organización Civil sin fines de lucro que desde el año 2012 lleva adelante un innovador proyecto de enseñanza de múltiples prácticas deportivas y corporales para niños y adolescentes con necesidades especiales de índole cognitivas.

Nuestro aporte

La Fundación Integra Sports asistió en 2018 al Campeonato Mundial de Natación y Nado Sincronizado para personas con Síndrome de Down que se realizó en Canadá.

MEDALLAS

Agustin Bortolotto

**SUBCAMPEÓN MUNDIAL
25 MTS ESTILO PECHO**

Jacinta Martínez y Clara Nieves

PLATA EN DUOS

Jacinta Martínez

PLATA EN SOLO

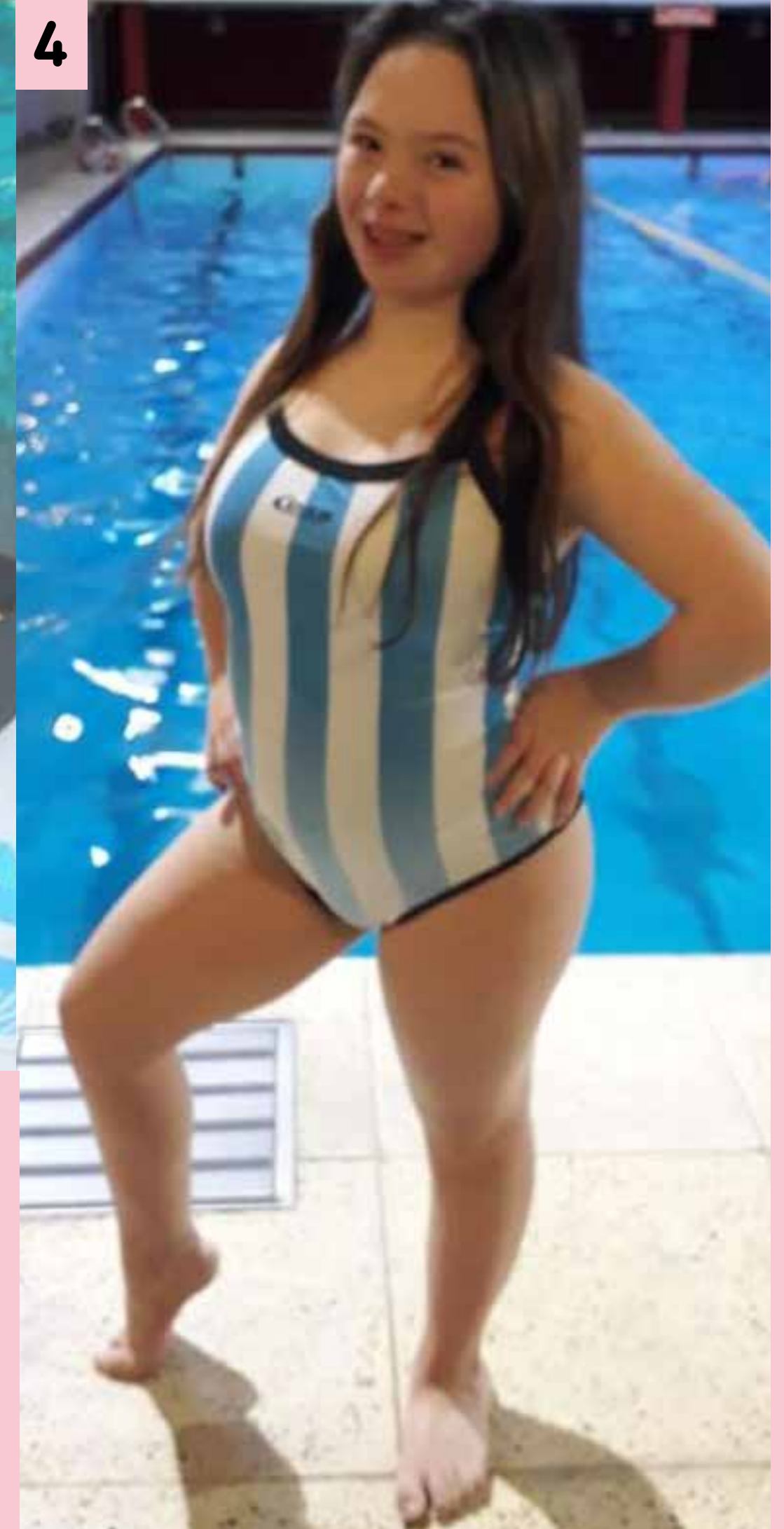
**Jacinta Martínez,
Clara Nieves, Catalina
Domingo y Violeta Mendez**

PLATA EN EQUIPOS

Participaron de este certamen 6 de los deportistas que forman parte de la Organización de Mar del Plata: Catalina Domingo (14 años), Clara Nieves (17 años) y Violeta Méndez (16 años) y las deportistas bonaerenses, Jacinta Martínez (17 años), Andrea Lazzari (42 años) y Agustín Bortolotto (15 años).

La complejidad que tiene poder conseguir fondos es que como los atletas con Síndrome de Down no tienen categoría paralímpica no hay partida presupuestaria estatal para ellos. Este prestigioso mundial busca demostrar al Comité Paralímpico Internacional que los atletas con Síndrome de Down merecen una categoría específica en dicha competencia.

Desde Provincia NET acompañamos a este grupo de nadadores que brillaron en cada una de sus performance, dejando a la Selección Argentina en lo más alto.



1-3: Agustín Bortolotto feliz con su medalla de Sub Campeón Mundial en 25mts estilo pecho.

2: Los 6 deportistas que forman parte de la Organización de Mar del Plata.

4: Jacinta Martínez quien obtuvo dos medallas en el certamen.

5: Las ganadoras de la medalla de plata en equipo por su performance en nado sincronizado.

5



Programa Aquí y ahora

Acerca de...

La propuesta de "Aquí y Ahora" se enmarca en el área de toma de conciencia que impulsa la Asociación Civil PANACEA, cuya misión apunta a mejorar la calidad de vida de personas con condición del espectro autista.

Se trata de una iniciativa desarrollada y producida por Alexia Rattazzi (psiquiatra infantojuvenil) y Natalia Peinovich (madre de un niño con CEA). El programa consiste en ciclos de entrevistas a profesionales de diversas especialidades y a personas con vasta experiencia relativa al campo del espectro del autismo. Con esta iniciativa se busca responder todas las preguntas que surgen en torno a esta condición, de una manera simple y efectiva.

Cada programa tiene una duración de hasta 30 minutos y está disponible en su canal de YouTube (www.youtube.com/aquiyahorapanaacea).

Nuestro aporte

Colaboramos con la difusión de la primera temporada de "Aquí y Ahora", comunicando el lanzamiento y compartiendo el link del canal en nuestras Redes Sociales. De este modo, facilitamos el acceso a la información a la comunidad.



Programa PANAACEA



Acerca de...

El Programa Argentino para Niños, Adolescentes y Adultos con Condiciones del Espectro Autista (PANAACEA) es una organización sin fines de lucro que reúne a un grupo de profesionales con amplia experiencia en el trabajo con niños con autismo y sus familias. Proponen una mirada abierta e integral que se ajuste a la individualidad de cada caso. Esta mirada incluye el trabajo en la toma de conciencia, la investigación, la capacitación y la asistencia desde los abordajes relacionales, enriquecidos con los aportes de aquellos que derivan del análisis conductual aplicado, integración sensorial, comunicación y lenguaje e intervenciones biomédicas, entre otros.

El evento se llevó a cabo en el salón Versailles del Alvear Palace Hotel. Participamos en la Cena de Gala PANAACEA 2018 para colaborar con los profesionales que trabajan diariamente para seguir transformando vidas positivamente a través de sus actividades de toma de conciencia, investigación, intervención y capacitación.

Nuestro aporte

Evento
**CENA DE GALA
PANAACEA 2018**

Sponsor Diversidad
ALVEAR PALACE HOTEL

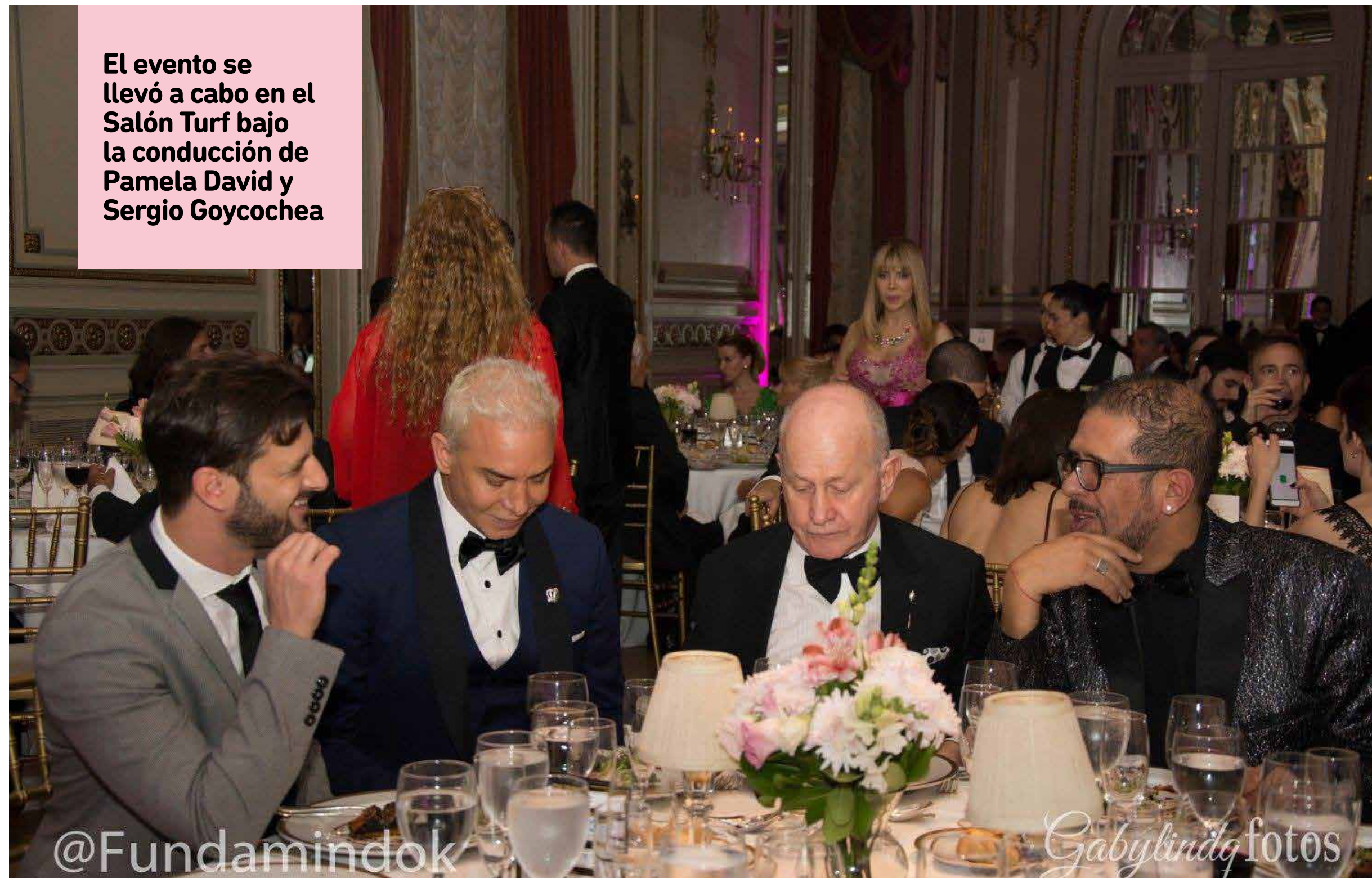
Fecha
10 DE ABRIL DE 2018

Programa FUNDÁMIND

Acerca de...

FUNDAMIND es una organización sin fines de lucro, declarada de interés social y educativo, que desde 1990 es referente en la Argentina y el resto de Latinoamérica y el Caribe, en la atención integral de chicos vulnerables ante la pobreza y el VIH. Sus programas abarcan el ámbito local, nacional e internacional y cuentan con el apoyo de diferentes agencias internacionales, organismos gubernamentales y un grupo importante de empresas con responsabilidad social, artistas y deportistas de renombre, profesionales con amplio liderazgo, más la solidaridad de la comunidad en general.

El evento se llevó a cabo en el Salón Turf bajo la conducción de Pamela David y Sergio Goycochea



@Fundamindok

GabyLinda fotos

Nuestro aporte

Evento

**LA NOCHE
DE LOS GRANDES**

Sponsor Bronce

**HIPODROMO
DE PALERMO**

Fecha

30 DE MAYO 2018

Compromiso con el Medio Ambiente

Mantenemos nuestro compromiso con el cuidado del medio ambiente a través de la Campaña ECOFICINAS, adhiriendo a la Ley N° 1.854/05 de Gestión Integral de Residuos Sólidos Urbanos "Basura Cero" de la Ciudad Autónoma de Buenos Aires.

Campaña ECOFICINAS

Esta Campaña tuvo un gran impacto a partir de la expansión que tuvimos como empresa durante el 2018.

Con el fin de mejorar el desempeño ambiental de la compañía, en el 2017 desarrollamos una campaña interna destinada a promover iniciativas y actividades relacionadas con el uso eficiente de los recursos naturales entre los empleados. Buscamos la concientización por parte de ellos y de sus grupos de pertenencia.

Sus principales objetivos son la reducción y la separación de residuos en reciclables y no reciclables, la limpieza y el orden de los espacios, la eliminación de tachos individuales y la incorporación de nuevas tecnologías de bajo consumo eléctrico.

Por un lado, desembarcamos oficialmente en el Distrito Tecnológico situado en el sur porteño, ubicados en el primer piso del moderno edificio Tesla II que cuenta con una vista privilegiada del Parque Patricios, ámbito donde también conviven importantes firmas de nivel nacional e internacional.

Allí se desempeñan diversas áreas de trabajo: Desarrollo Tecnológico, Mesa de Ayuda, Operaciones y Procesamiento de datos, que llevan a cabo diversas actividades como ser:

- La prestación de servicios informáticos vinculados a procesos de negocios y orientados a mejorar la seguridad de equipos y redes.
- El desarrollo y la confiabilidad de programas y sistemas de software a medida.
- La calidad de los sistemas, datos y la

administración de la información.

- El desarrollo total o parcial de sistemas, módulos, rutinas, procedimientos, documentación y similares destinados para uso propio o para ser provistos a terceros.

Por otro lado, inauguramos un nuevo edificio para nuestro Centro de Contactos ubicado en la calle Chacabuco del Microcentro de la Ciudad de Buenos Aires. Es un espacio moderno, luminoso y muy agradable para que nuestro equipo esté a gusto y continúe dando la mejor atención a nuestros clientes.

Cabe destacar que las dos nuevas sedes, cuentan con el programa de reciclado y ahorro de energía y papel al igual que los otros dos edificios.

ETAPA 1 Reducir y reciclar

Bajo el lema “Todo se recicla”: hacemos limpieza, generamos orden y separamos la basura. El reciclaje permite obtener materias primas a partir de desechos, introduciéndolos en un nuevo ciclo de vida útil.

OBJETIVOS

- **SEPARAR LOS RESIDUOS PARA QUE PUEDAN SER RECICLADOS.**
- **LIMPIAR Y ORDENAR LOS ESPACIOS.**
- **DISMINUCIÓN DE RESIDUOS.**

El apoyo del Hospital de Pediatría Juan Pedro Garrahan es fundamental en esta etapa ya que todo lo reciclado es recolectado por el Programa de Reciclado y Medio Ambiente de la Fundación Garrahan para contribuir con sus objetivos:

- Obtener recursos económicos para apoyar el desarrollo integral del Hospital Garrahan, institución de referencia para los problemas más graves y complejos de la salud de los niños de todas las regiones de nuestro país.
- Contribuir a la protección del medio ambiente, alentando los hábitos adecuados para su defensa permanente. En este sentido la recuperación de papeles, tapitas y llaves en magnitudes importantes constituye una acción significativa y de gran repercusión educativa.

¿DÓNDE TIRO LOS PAPELES DE ESCRITORIO?

ECOFICINAS cumple con la Ley Basura Cero #1854/05 de la Ciudad de Buenos Aires



¡Trajimos nuevas cajas!

(para ayudar a los chicos que se atienden en el Hospital Garrahan y colaborar con nuestra Campaña ECOFICINAS)

SI

Papel blanco o de color (impreso en negro o en color, con o sin ganchitos), sobres de todo tipo de papel (con o sin etiqueta), diarios y revistas, biblioratos (vacíos o no), carpetas plásticas, folletos; guías telefónicas; papel copiativo y de fax.

NO

Servilletas, pañuelos descartables, planchas de etiquetas, papel fotográfico; de golosinas; con carbónicos; plastificados; metalizados.

CAMPAÑA ECOFICINAS

RSE

Provincia **NET**

Implementación

1. Contenedores para la recolección y reciclado de papeles

A través de las cajas de cartón que nos provee la Fundación Garrahan promovemos el reciclado de papel ya que el mismo no es basura.

¿Qué papeles si podemos reciclar?

- Papel blanco o de color (impreso en negro o color, con o sin ganchitos)
- Sobres de todo tipo de papel (con o sin etiqueta o ventana de celofán)
- Formularios continuos
- Diarios y revistas
- Carpetas plásticas o biblioratos llenos de papel folletos
- Guías telefónicas
- Papel copiativo y de fax
- Cartón (solo compactado con enfardadora)

El retiro mínimo de papel es de 500kg que equivale a 30 o 40 bolsas tipo consorcio. Una vez que juntamos el mínimo estipulado, nos ponemos en contacto con la Fundación para que retiren las bolsas y continúen con nuestra colaboración

2. Urnas con tapitas plásticas y llaves

Diseñamos e implementamos urnas donde nuestros colaboradores pueden depositar en un primer compartimento tapitas plásticas y en otro diferente, llaves, picaportes y candados de bronce.

RESULTADOS 2018 RECICLAMOS Y DONAMOS

864
kilos de papel
evitamos la tala de
14 árboles medios

4.400
tapitas
Tardan en degradarse
2.200.000 años

55
llaves
colaboramos con la reducción
de la explotación de minerales



ETAPA 2 Islas de segregación

Nuevos tachos, nueva imagen

En nuestras oficinas, clasificamos la basura en reciclables y no reciclables a través de nuestras islas de segregación, situadas de manera tal que resulte cómodo y cercano a cada uno de nuestros colaboradores. Para una clasificación efectiva, compartimos información y recordatorios acerca de cómo separar la basura en el tacho verde y en el tacho negro.

Como resultado, a través de la eliminación de los cestos individuales que dieron lugar a las islas de segregación, durante el 2018 ahorramos 40.692 bolsas de residuos que pueden demorar unos 6.103.800 de años en biodegradarse.



OBJETIVOS

- **CLASIFICAR LA BASURA EN RECICLABLE Y NO RECICLABLE**
- **ELIMINAR LOS TACHOS INDIVIDUALES**



ETAPA 3 Ahorro de energía

Lo logramos a través de islas de impresión y luminaria de bajo consumo.

OBJETIVOS

- **DISMINUIR EL CONSUMO DE PAPEL**
- **REDUCIR EL CONSUMO DE ENERGÍA**

ETAPA3 AHORRO DE ENERGÍA

¡PRONTO ESTARÁN LLEGANDO 4 NUEVAS ISLAS DE IMPRESIÓN!

Con equipos multifunción (impresora/scanner) que permitirán:



AHORRO DE PAPEL

- Código de usuarios personalizados para acceder a la impresora
- Eliminación automática de las impresiones en cola al final del día.
- Reducción de los dispositivos de impresión actualmente en uso.

30%
DE AHORRO DE ENERGÍA
4.40 kw hora vs 6.66 kw hora con la nueva solución.

¡Colaboremos para seguir construyendo nuestra ecoficina!

CAMPAÑA **ECOFICINAS**

RSE

Provincia NET

Islas de impresión

Incorporamos a nuestro Edificio Corporativo cuatro nuevas islas de impresión con equipos multifunción (impresora/scanner) que permitieron:

1. **AHORRO DE PAPEL:** código de usuarios personalizados para acceder a la impresora + eliminación automática de las impresiones en cola al final del día + reducción de los dispositivos de impresión actualmente en uso.
2. **30% DE AHORRO DE ENERGÍA:** 4.40kw hora vs 6.66kw hora con las nuevas islas de impresión. Reducir el uso de la energía es colaborar para que el calentamiento global no sea más una amenaza. Su principal causa es el uso de combustibles fósiles como el gas, petróleo y carbón, que se emplean para generar energía.

Las nuevas islas de impresión que implementamos en el 2017 trajeron resultados positivos para el ahorro de energía como también de papel. Esto se puede ver en la reducción de kilos de papel reciclados de un año a otro:

2017
RECICLAMOS
Y DONAMOS
2.651 KG
DE PAPEL

2018
RECICLAMOS
Y DONAMOS
864 KG
DE PAPEL

Luminaria de bajo consumo

En esta última etapa, incorporamos nuevas tecnologías junto al área de mantenimiento. Comenzamos con esta implementación en nuestro Centro de Contactos y la extenderemos a corto plazo en el resto de las oficinas.

Durante el 2018 ahorramos 698KW en nuestro Centro de Contactos gracias a la implementación de luminaria de bajo consumo. También conocida como iluminación ecológica porque no utiliza mercurio o gases que producen efecto invernadero e incrementan el calentamiento global.



Concientización: Envío de efemérides

A través del envío de piezas dentro de la comunicación interna de la empresa, buscamos no solo informar sino también brindar datos que contribuyan a generar conciencia en nuestro personal:

Concientización: Envío de efemérides

9 NOV
DÍA NACIONAL DEL VOLUNTARIO DE SANGRE

¡Salvemos vidas donando sangre!

RSE **¡Gracias por tanta solidaridad!** Provincia NET

Formas de ahorrar agua en el baño

75% del agua usada en la casa sale del baño

- 30 LITROS AL DÍA** (AHORRÁ) - CERRÁ BIEN LAS CANILLAS: Una gota por segundo, se transforma en 30 litros al día. aproximadamente un 10% medio diario.
- 5/10 LITROS POR MINUTO** (AHORRÁ) - UTILIZÁ VASO DE AGUA: cuando te lavas los dientes una canilla abierta derrocha de unos 5 a 10 litros por minuto
- 12 LITROS AL MINUTO** (AHORRÁ) - AL LAVARTE LA CARA O AFEITARTE: llená la bacha y cerrá la canilla
- 150 LITROS POR DUCHA** (AHORRÁ) - CERRÁ LA CANILLA: mientras te enjabonás ahorrás unos 150 lts por ducha
- 3 LITROS POR VEZ** (AHORRÁ) - INSTALA CISTERNA DE DOBLE PULSADOR EN EL INHODORO: ahorrás unos 3 litros por vez
- 6/12 LITROS POR VEZ** (AHORRÁ) - NO TIRÉS PAPELES AL INODORO: utilizá un cesto reducirás de 6 a 10 litros cada vez

RSE Provincia NET

#4deFebrero

Día mundial CONTRA EL Cáncer

- Sarcoma
- Ovarios
- Páncreas
- Cerebro
- Seno
- Próstata
- Pulmón
- Melanoma
- Colon
- Leucemia
- Linfoma
- Uterino
- Riñón
- Infantil
- Cáncer

RSE Provincia NET

17.05 DÍA INTERNACIONAL del reciclaje

¿CÓMO APORTAMOS A LA HUELLA VERDE EN PROVINCIA NET?

RECOLECCIÓN DE:

- LLAVES, PICAPORTES Y CANDADOS
- TAPITAS PLÁSTICAS
- PAPELES RECICLABLES

ISLAS DE SEGREGACIÓN:

- NO RECICLABLES
- RECICLABLES

RSE "Sé el cambio que quierés ver en el mundo"

5 DE JUNIO Día Mundial del MEDIO Ambiente

¡Solo tenemos uno! ¡CUIDALO!

RSE Provincia NET

**Aporte al desarrollo
de la sociedad**

Banco de Sangre del Hospital Posadas

Desde hace tres años trabajamos mancomunadamente junto al Banco de Sangre del Hospital Posadas a través de Jornadas de donación.

Estamos al tanto y consideramos que es fundamental compartir y difundir la importancia de esta campaña, ya que según investigaciones realizadas por las OMS, el 80% de la población en algún momento de sus vidas podría recibir una donación de sangre. La ayuda de nuestros donantes voluntarios que se incrementa jornada a jornada llega a:

- Niños y adultos con enfermedades de mediana y alta complejidad, que requieren tratamientos integrales, complejos y muchas veces de larga duración. Que padecen cáncer, leucemias, anemias crónicas, o que son operados.
- Personas accidentadas que son atendidas en el Hospital Posadas.
- Mujeres que atraviesan partos con complicaciones hemorrágicas, cuyo tratamiento transfusional es esencial para que esas madres sobrevivan. Algunos pacientes llegan del interior del país y generalmente son acompañados solo por la madre u otro familiar, sin tener a quien acudir en Buenos Aires. Todos ellos requieren ser transfundidos en algún momento para poder recuperarse.

JORNADAS VOLUNTARIAS DE SANGRE 2018

Lugar
Edificio Corporativo
y Centro de Contactos

Fundación
Banco de Sangre
Hospital Posadas

193
voluntarios

Desarrollamos una fuerte campaña de comunicación, previa a cada jornada de donación de sangre para concientizar sobre la importancia de este acto altruista. Contar con la información vigente y actualizada de todo lo referido de la donación de sangre (quien puede donar y quien no, cada cuanto se puede donar, etc.) y sobre todo romper con los mitos de este procedimiento, colabora a que cada vez haya más adhesión de voluntarios y la ayuda llegue a la mayor cantidad de gente posible.

ETAPAS DE LA COMUNICACIÓN

1. Concientización
2. Convocatoria
3. Recordatorio
4. Día de la donación
5. Agradecimiento

Sabemos que donar sangre no produce ningún daño pero tampoco representa un beneficio al cuerpo del donante; es por ello que entre una donación y otra el donante debe aguardar un plazo mínimo de 4 meses. El único beneficio que brinda es la satisfacción de saber que con un gesto tan sencillo como una donación de sangre se salvan vidas. La sensación del deber cumplido, de la ayuda anónima, del dar sin esperar nada a cambio... solo esperar salud para seguir ayudando al que lo necesita.

SALVAMOS 39 VIDAS

¡Gracias voluntarios!
Por ser parte de esta jornada de donación de sangre.

¡Contagiamos solidaridad!

RSE Provincia NET

Una donación puede salvar hasta tres vidas y es por esto que nos sentimos orgullosos de anunciar que gracias a la solidaridad de todos nuestros colaboradores, hasta el momento llevamos salvadas

441 vidas.

¡Gracias voluntarios!

Porque en algún lugar del mundo, alguien va a recibir el mejor regalo gracias a tu donación: seguir viviendo. #DonáSangre #DonáVida

RSE POSADAS HOSPITAL NACIONAL Provincia NET

COMPARATIVO

> 2017

3
donaciones

84
voluntarios totales

54
donantes efectivos

> 2018

6
donaciones

193
voluntarios totales

93
donantes efectivos

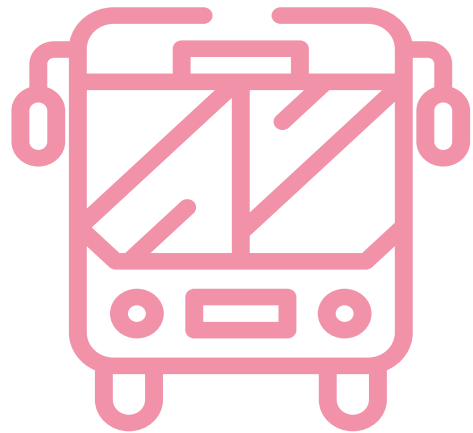
Aporte a

nuestros empleados

Trabajo a distancia

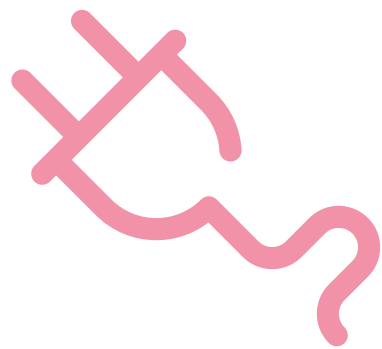
Cantidad total de teletrabajadores: 158
Teletrabajadores con discapacidad: 8

Beneficios del teletrabajo para el medio ambiente



• **Menor cantidad de viajes a la oficina:**

Gracias a iniciativas como el teletrabajo, es posible reducir en gran medida el número de horas en desplazamientos al trabajo y vuelos relacionados con temas laborales. A la vez, esta dinámica laboral representa menos atascos y menos accidentes de tránsito, lo que a su vez se traduce en menos contaminación y una mejora de la calidad del aire.



• **Reducción del consumo de energía:**

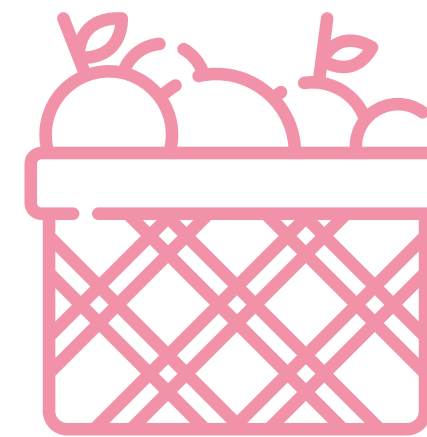
La tasa de consumo de energía de equipos de oficina equivale al doble de los recursos utilizados en el hogar. Con los empleados trabajando desde casa, en un espacio ya existente, se reduce considerablemente el consumo de energía.



• **Disminución del uso de papel:**

Los teletrabajadores normalmente usan menos papel, prefiriendo opciones digitales como PDFs. Esto significa reducir el espacio de almacenamiento, lo que también disminuye la necesidad de las empresas de construir y mantener edificios de oficinas.

Vida sana



Alimentación saludable:

Entrega semanal de frutas

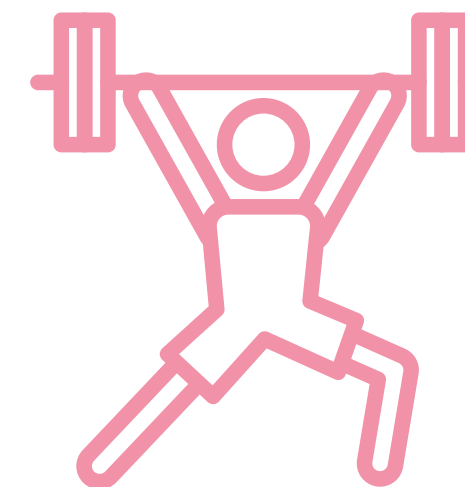
Durante todo el año realizamos la entrega semanal de frutas frescas y variadas en todos los sectores de la empresa, con el objetivo de acompañar y contagiar los hábitos saludables entre nuestra comunidad de trabajo.



Salud

Estacionamiento para bicicletas

Fomentar entre los integrantes de la empresa el uso de la bicicleta como una opción ecológica y saludable para asistir al trabajo. Para eso se habilitó un espacio seguro para que puedan guardar los rodados durante la jornada laboral.



Deporte

Acuerdo con gimnasio

Firmamos un convenio con un Centro Deportivo para motivar a los empleados a que practiquen ejercicio regularmente, lo cual contribuye a mantener una buena salud y a prevenir enfermedades.
Beneficio: 40% de descuento en la cuota social mensual.
Pase libre, todo incluido.

Disponibilidad y Contacto

Esta publicación corresponde
a la gestión de Provincia NET de 2018.
El presente Reporte de Sustentabilidad
está disponible en la web de Provincia NET
www.provincianet.com.ar

Toda sugerencia, aporte o comentario sobre aspectos
relacionados con nuestra Responsabilidad Social
Empresaria, puede realizarse por mail a
RSE@provincianet.com.ar

Edificios Corporativos

Oficina Central:
Reconquista 46 - Piso 6
(C1003ABB) Ciudad de Buenos Aires

Distrito Tecnológico:
Av. Caseros 3039, Piso 1
(C1264AAK) Ciudad de Buenos Aires

Centro de Contactos 1:
Pedro Calderón de la Barca 1462
(C1407KQB) Ciudad de Buenos Aires

Centro de Contactos 2:
Chacabuco 271, Piso 8
(C1069AAE) Ciudad de Buenos Aires